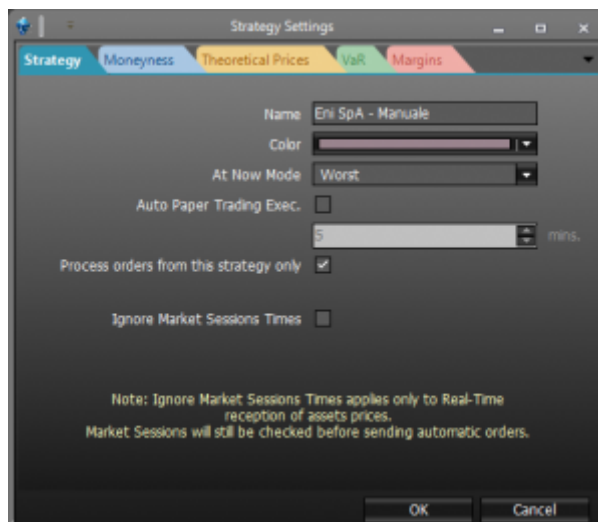


Strategy Settings

In questa finestra è possibile modificare le impostazioni generali della strategia. La finestra Strategy Settings è suddivisa in tre sezioni: Strategy, Ticks e Margins.

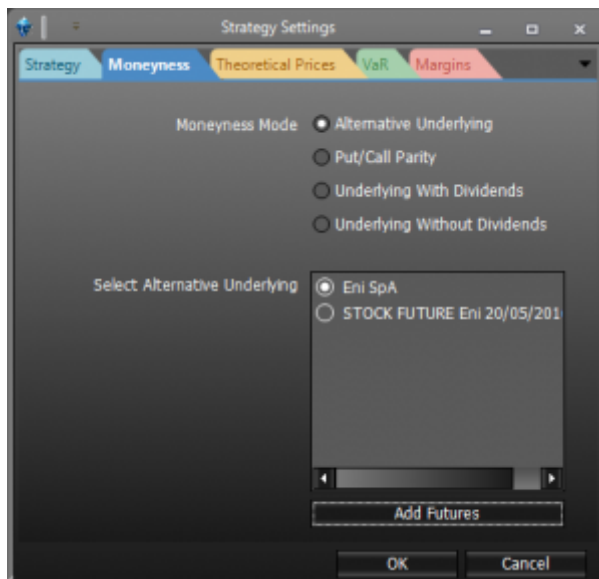
Strategy



Da questa sezione è possibile modificare il nome ed il colore di riferimento della strategia. Il colore della strategia è utilizzato per identificare la strategia nel [Portfolio](#) e viene rappresentato con un bordo che fa da contorno a tutta la strategia.

Ignore Market Session Times	Permette di escludere il filtro degli orari di sessione impostati in Symbol Manager per il mercato d'appartenenza del sottostante. Abilitando questo comando il sistema esclude il filtro degli orari ed è quindi possibile ricevere i prezzi in realtime anche fuori dagli orari di negoziazione impostati
-----------------------------	---

Moneyiness



In questa sezione è possibile impostare la modalità con la quale Iceberg calcolerà la moneyness delle opzioni.

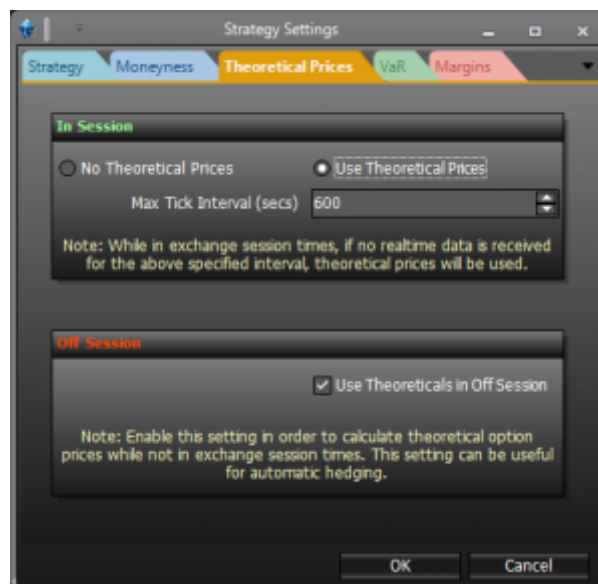
Sono disponibili le seguenti modalità di calcolo:

- Alternative Underlying:
- Put/Call Parity: per ogni scadenza viene calcolato il valore del sottostante attraverso la [Put/Call Parity](#);
- Underlying with Dividends: il prezzo del sottostante viene rettificato in base ai [dividendi](#) inseriti dall'utente in [Symbol Manager](#);
- Underlying without Dividends:

Theoretical Prices

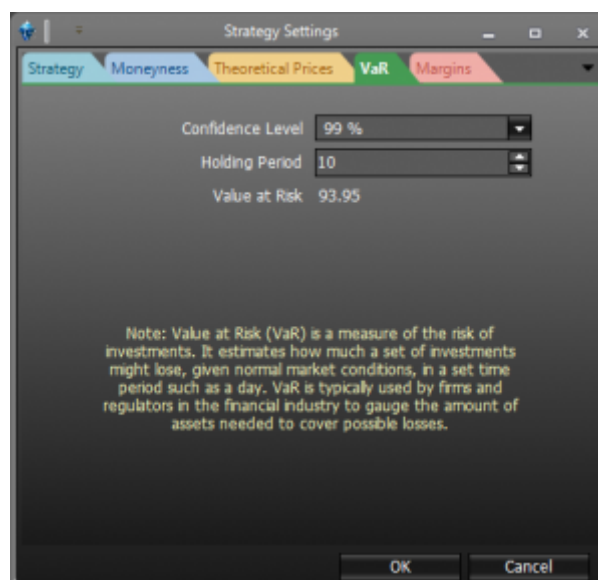


VaR



Da questa sezione è possibile impostare i parametri per il calcolo del Value At Risk. Questo valore è utilizzato nel [Portfolio](#).

Margins



Da questa sezione è possibile allineare il margine calcolato da Iceberg con quello effettivamente richiesto dal broker per la propria strategia. Il margine calcolato da Iceberg è il margine richiesto dalla cassa margini e compensazione. A questo margine ogni broker applica una percentuale aggiuntiva che viene richiesta all'utente. Una volta che la strategia viene salvata il valore imputato dall'utente viene trasferito anche al [Portfolio](#).

From:

<http://manuals.playoptions.it/Iceberg/> - **Iceberg Options Solutions**

Permanent link:

http://manuals.playoptions.it/Iceberg/strategy_settings?rev=1463381210

Last update: **2016/07/12 16:13**

