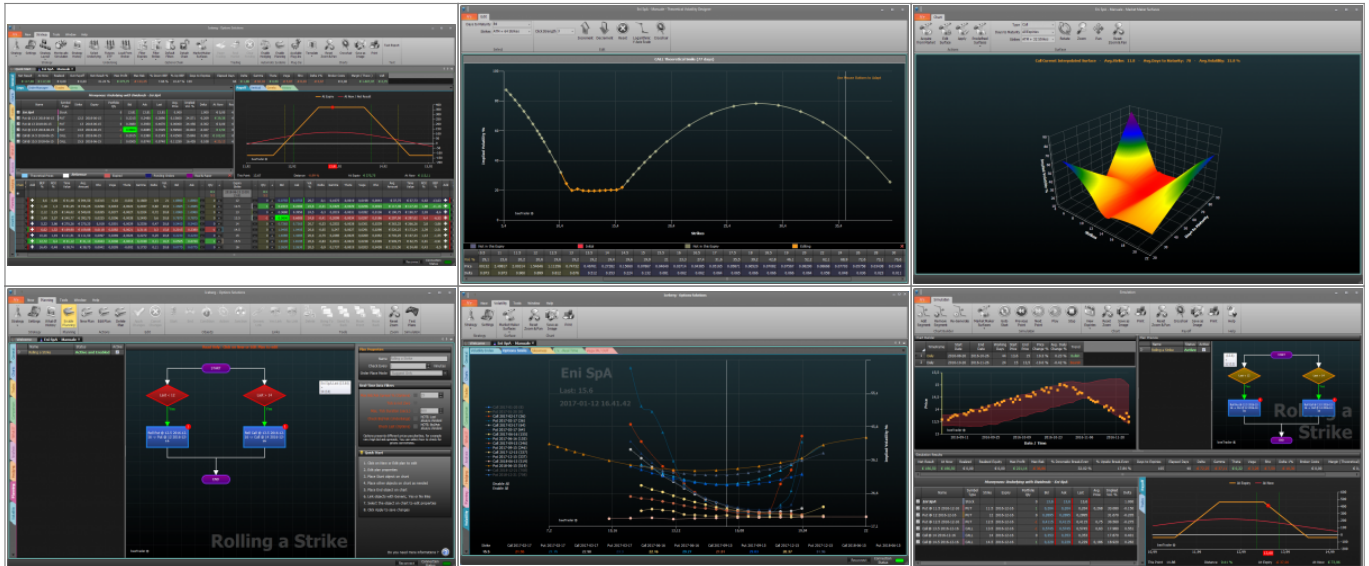


Iceberg - Options Solutions

Nasce, all'interno di beeTrader Trading Platform, un nuovo gioiello in casa PlayOptions.it per permettere al trader in opzioni, sia alle prime armi che professionista, di operare con estrema semplicità di utilizzo e con la possibilità di esplorare le profondità finora accessibili solo ai large mover.



Al pari di un Iceberg la parte sommersa racchiude la maggiore potenza, le informazioni, le automazioni, il forecast...insomma se volete avere qualsiasi risposta per la vostra strategia immergendovi la troverete:

- Il trading in opzioni automatizzato;
- Il test delle strategie nel futuro;
- La superficie di volatilità tridimensionale;
- Tavola di comparazione a 4 strategie;
- Portafoglio con calcolo margini, correlazioni;
- Profit & loss calcolato per ogni greca;
- Tavola dei tools di forecast in tempo reale;
- Payoff graficato con greche e deviazione standard;
- Modalità real market e paper trading;
- Market Maker engine;
- Il book dell'opzionista con finestra chart tick by tick;
- L'indice di volatilità implicita per ogni asset;
- Area forecast, previsioni trend e valore di probabilità;
- ..e le altre 1000 funzioni.

Affinchè Iceberg funzioni correttamente è necessario che lo strumento finanziario sul quale si intende fare una strategia abbia codificato in [Symbol Manager](#) la Chain Opzioni. Gli strumenti finanziari con Chain Opzioni sono scritti in azzurro per l'immediata individuazione. Per la procedura di codifica degli strumenti finanziari in beeTrader® si rimanda al manuale di [Symbol Manager](#) ed alle istruzioni specifiche per ogni broker.

From:

http://manuals.playoptions.it/Iceberg_old/ - **Iceberg Options Solutions**

Permanent link:

http://manuals.playoptions.it/Iceberg_old/start?rev=1457516614



Last update: **2016/07/12 16:13**