

Strategy - What-If

In questa sezione l'utente ha la possibilità di verificare cosa accadrà alla sua strategia nelle condizioni di mercato che l'utente stesso ipotizza. Partendo dalla strategia di base, è possibile modificare la data, il prezzo del sottostante e la volatilità e testare fino a quattro eventuali mosse future.

I prezzi teorici usati nel What-If vengono calcolati con il nuovo Market Maker interno di Iceberg, i prezzi non si muovono solo in base alle ipotesi dell'utente ma alla superficie di volatilità a cui si vuole fare riferimento.


Il **Market Maker** interno agisce nello stesso modo in cui il vero **Market Maker** ha già agito nelle stesse circostanze di mercato!

Sembra una cosa da poco ma nella realtà cambia tutto il sistema di calcolo rendendolo tremendamente preciso.

Provate a vedere con un calcolatore di opzioni una deep ITM e vedrete che il prezzo non cambierà anche se variate la volatilità da 1 a 10...(la formula è quella ed è corretta!) ma se faremo, e le faremo, strategie di volatilità, abbiamo bisogno di avere un valore preciso, unico.

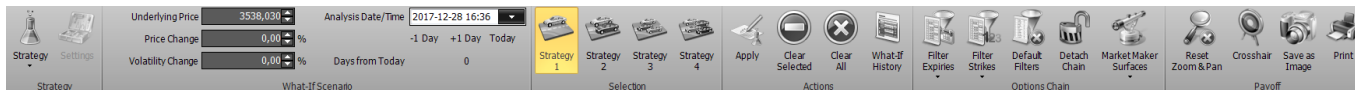
Con Iceberg lo abbiamo!.

Video Tutorial

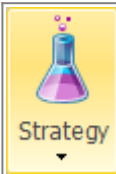
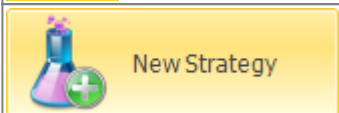
	22/04/2016	What-If - Funzionamento ed Utilizzo	16:28	
---	------------	---	-------	---



Clicca [qui](#) per vedere altri **Video di Iceberg**

Il menu







Strategy





	apre il sottomenu Strategy
	permette di creare una nuova Strategy

 <p>Open Strategy</p>	<p>permette di aprire una Strategy precedentemente salvata</p>
 <p>Save Strategy</p>	<p>permette di salvare la Strategy attualmente in uso</p>

What-If

 <p>Strategy 1</p>	<p>seleziona la strategia 1, da questo momento tutte le operazioni verranno effettuate su questa strategia e di riflesso sul payoff di colore cyan</p>
 <p>Strategy 2</p>	<p>seleziona la strategia 2, da questo momento tutte le operazioni verranno effettuate su questa strategia e di riflesso sul payoff di colore magenta</p>
 <p>Strategy 3</p>	<p>seleziona la strategia 3, da questo momento tutte le operazioni verranno effettuate su questa strategia e di riflesso sul payoff di colore giallo</p>
 <p>Strategy 4</p>	<p>seleziona la strategia 4, da questo momento tutte le operazioni verranno effettuate su questa strategia e di riflesso sul payoff di colore arancio</p>




Actions

 <p>Apply</p>	<p>conferma le operazioni effettuate con le impostazioni correnti. Quando viene cliccato il pulsante Apply il sistema salva le operazioni effettuate nella finestra What-If History. Per maggiori informazioni sulla finestra What-If History, clicca qui</p>
 <p>Clear Selected</p>	<p>permette di cancellare tutti gli ordini della strategia selezionata e tornare alla strategia di partenza</p>
 <p>Clear All</p>	<p>permette di cancellare tutti gli ordini di tutte le strategie, in pratica una nuova sessione di What-If</p>
 <p>What-If History</p>	<p>apre la finestra What-If History dove sono memorizzate tutte le operazioni effettuate e memorizzate dalla funzione What-If</p>

Options Chain

 <p>Filter Expiries</p>	<p>permette di filtrare le scadenze visibile sulla Chain Opzioni. Per maggiori sulla Chain Opzioni, clicca qui</p>
 <p>Filter Strikes</p>	<p>permette di filtrare gli strike visibile sulla Chain Opzioni. Per maggiori sulla Chain Opzioni, clicca qui</p>
 <p>Default Filters</p>	<p>permette di annullare le modifiche ai filtri di scadenze e/o strikes e tornare alla visualizzazione di default</p>
 <p>Market Maker Surfaces</p>	<p>apre il sottomenù Market Maker Surfaces il tool che permette l'elaborazione delle superfici di volatilità sulle quelli sono calcolati i prezzi teorici</p>
 <p>Edit/Acquire Surfaces</p>	<p>permette di avviare la finestra Market Maker Surfaces per il sottostante selezionato acquisendo l'attuale superficie di volatilità dal mercato</p>
 <p>Open Surface</p>	<p>permette di avviare la finestra Market Maker Surfaces per il sottostante selezionato ed utilizzare una superficie precedentemente salvata</p>
 <p>Save Surface</p>	<p>permette di salvare la superficie attuale per poterla utilizzare in futuro</p>

Payoff

 <p>Reset Zoom & Pan</p>	<p>permette di effettuare il reset dello zoom e tornare quindi alla visualizzazione originale</p>
 <p>Cross Hair</p>	<p>permette di abilitare o disabilitare il Crosshair per il Payoff</p>
 <p>Save as Image</p>	<p>permette di salvare il Payoff della Strategy attualmente in uso in formato immagine (*.png). L'immagine verrà salvata nella cartella Immagini di beeTrader, nei Documenti dell'utente</p>



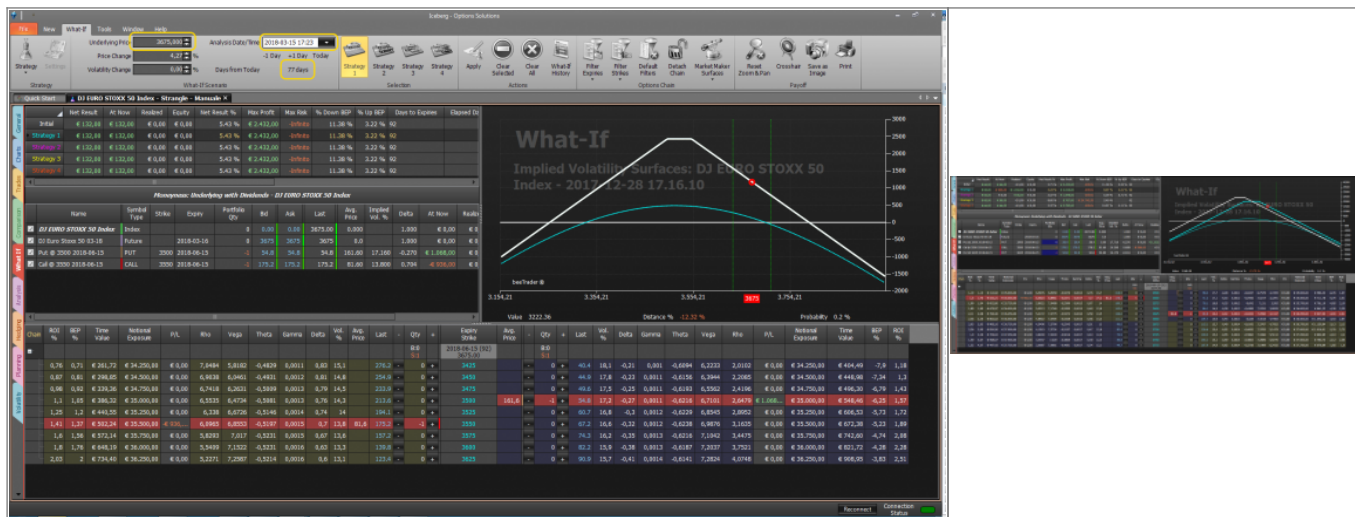
permette di stampare il Payoff della Strategy attualmente in uso. Funzione disponibile se sul pc in uso è presente una stampante

Esempio di What-If

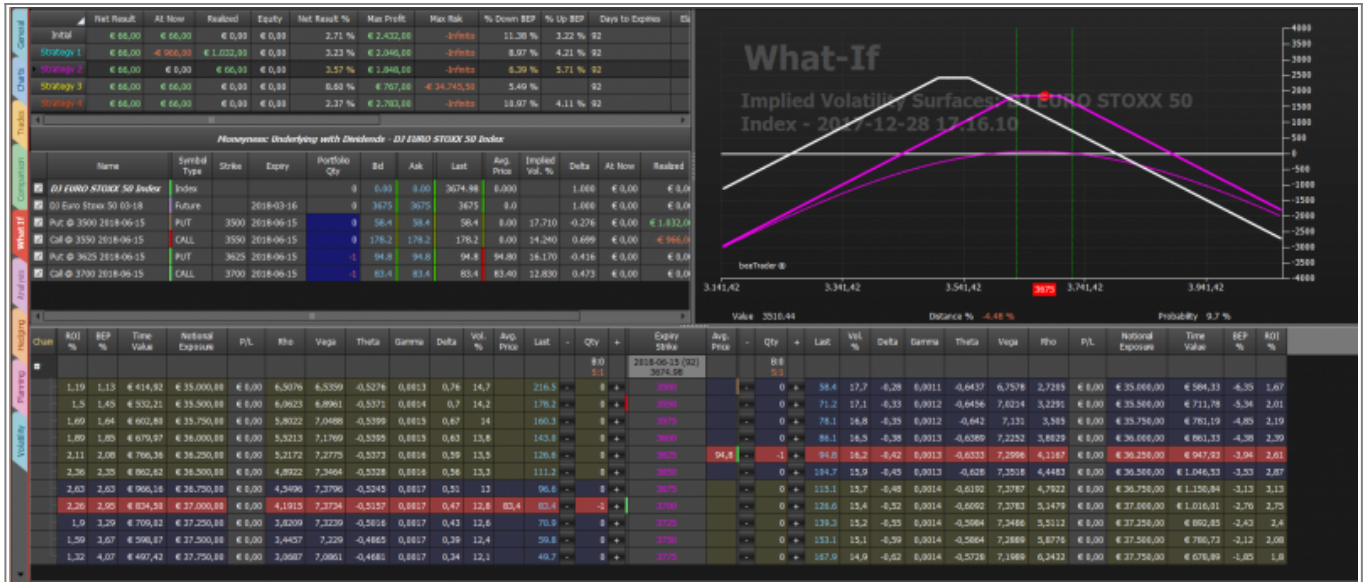
1. Poniamo per esempio di avere uno strangle sul FTSE MIB 40 Index con il sottostante che quota 17000, quindi - 1 put 15000 e - 1 call 19000 su scadenza 06/2016



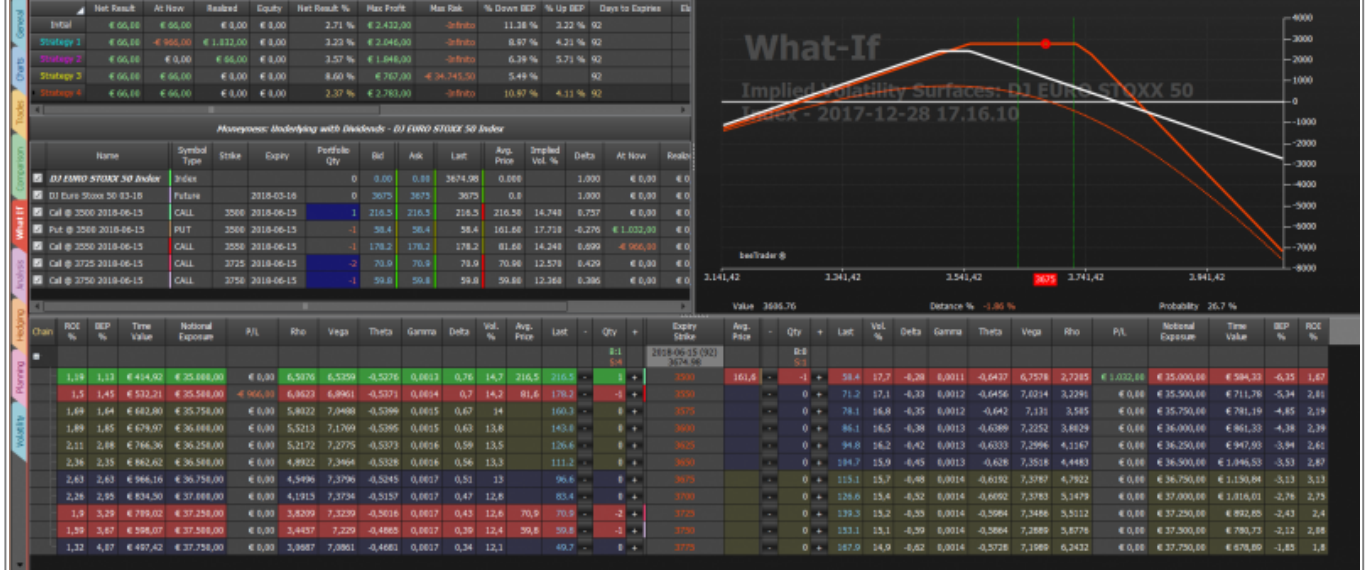
2. Passando sulla scheda What-If possiamo notare come tutti i valori (la strategia Main cioè quella di partenza e le quattro possibilità di what-if che offre Iceberg, siano uguali), a fianco della sezione con le proprietà delle strategie è presente il pannello che permette di impostare i parametri futuri del sottostante per vedere cosa accadrebbe alla strategia in quelle condizioni



3. Cosa accadrebbe alla mia strategia se il sottostante dovesse arrivare a 19000 diciamo il 20/05/2016? Con Iceberg è possibile rispondere a questa domanda semplicemente impostando i parametri desiderati nella sezione Settings.



4. Si nota che la put 15000 guadagna 762,50 € mentre la call 19000 ne perde 770,00€. A questo è possibile utilizzare le quattro strategie disponibile per studiare le mosse da fare



Comparison Payoff Settings

General | Chart Colors

Selected Day: 2018-06-15

Initial Strategy Initial Strategy Legs

Strategy 1 Strategy 1 Legs

Strategy 2 Strategy 2 Legs

Strategy 3 Strategy 3 Legs

Strategy 4 Strategy 4 Legs

Standard Deviations

MonteCarlo

At Now

Info Bar

Distance %: -11.74% | Probability: 0.2 %

Lat	Vol %	Delta	Gamma	Theta	Vega	Rho	P/L	National Exposure	Time Value	BP %	ROI %
58.4	17.7	-0.28	0.0011	-0.6437	6.7578	2.7285	€ 0.00	€ 35,000.00	€ 584.33	-6.35	1.67
71.2	17.1	-0.33	0.0012	-0.6456	7.0214	3.2291	€ 0.00	€ 35,500.00	€ 711.78	-5.34	2.01
78.1	16.8	-0.35	0.0012	-0.642	7.131	3.545	€ 0.00	€ 35,750.00	€ 781.19	-4.85	2.19
86.1	16.5	-0.38	0.0013	-0.6389	7.2252	3.8829	€ 0.00	€ 36,000.00	€ 861.33	-4.38	2.39
94.8	16.2	-0.42	0.0013	-0.6333	7.2996	4.1167	€ 0.00	€ 36,250.00	€ 947.93	-3.94	2.61

Iceberg - Options Solutions

Underlying Price: 3674.9772 | Analysis Date/Time: 2018-03-15 09:05

Price Change: 4.33% | Volatility Change: 0.00% | Days from Today: 70 days

Strategy: DJ EURO STOXX 50 Index - Strangle - Manuale K

What-If

Implied Volatility Surfaces - DJ EURO STOXX 50 Index - 2017-12-28 17.16.10

Value: 3136.47 | Distance %: -14.11% | Probability: 0.1 %

Net Result	At Now	Realized	Equity	Net Result %	Max Profit	Max Risk	% Down BEP	% Up BEP	Days to Expires	Delayed Day
€ 0.00	€ 0.00	€ 0.00	€ 0.00	2.71 %	€ 2,432.00	-Inf	11.38 %	3.22 %	92	
€ 0.00	€ 0.00	€ 0.00	€ 0.00	3.57 %	€ 1,948.00	-Inf	6.39 %	5.71 %	92	
€ 0.00	€ 0.00	€ 0.00	€ 0.00	3.57 %	€ 1,948.00	-Inf	6.39 %	5.71 %	92	
€ 0.00	€ 0.00	€ 0.00	€ 0.00	3.57 %	€ 1,948.00	-Inf	6.39 %	5.71 %	92	
€ 0.00	€ 0.00	€ 0.00	€ 0.00	3.57 %	€ 1,948.00	-Inf	6.39 %	5.71 %	92	

5. Ora nella parte in alto della sezione What-If vengono visualizzati i valori per tutte e quattro le possibili modifiche che è possibile vedere singolarmente o contemporaneamente sul payoff semplicemente abilitando o disabilitando le Strategy dal menù del testo destro del mouse.

What-If History

Date: 2017-12-29 09.11.57 | Notes: Esempio di correzione Strangle per manuale Iceberg

Underlying Price	Impl. Volatility Change %	Analysis Date	Asset Name	Quantity	Price	Realized	At Now	Implied Volatility	Delta	Gamma	Theta	Vega	Rho	TimeValue
3674.97743	0	2018-03-15	Put @ 3500 2018-06-15	1	58.4	€ 1,032.00	€ 0,00	17.71	-0.276	0.001	-0.644	6.758	2.72	58.433
3674.97743	0	2018-03-15	Call @ 3550 2018-06-15	1	178.2	€ 966,00	€ 0,00	14.24	0.699	0.001	-0.537	6.896	6.062	53.221
3674.97743	0	2018-03-15	Call @ 3700 2018-06-15	-1	83.4	€ 0,00	€ 0,00	12.83	0.473	0.002	-0.516	7.373	4.191	83.45
3674.97743	0	2018-03-15	Put @ 3625 2018-06-15	-1	94.8	€ 0,00	€ 0,00	16.17	-0.416	0.001	-0.633	7.3	4.117	94.793

6. Una volta decisa la modifica alla strategia che più aggrada (ipotizziamo la Strategia 3, quella gialla) si clicca sul tasto Apply, così facendo la modifica effettuata viene salvata come strategia di partenza ed è possibile procedere con la simulazione avendo nuovamente a disposizione ben quattro possibili varianti.



Tutte le modifiche effettuate alla strategia di partenza vengono salvate in **What-If History**, dove verrà creata una nuova sezione per ogni nuova sezione di What-If effettuata sulla strategia.

The 'What-If History' window displays a table of simulation results for the date 2016-04-05 16:57:00. The table includes columns for Underlying Price, Implied Volatility Change %, Analysis Date, Asset Name, Quantity, Price, Realized, At Now, Implied Volatility, Delta, Gamma, Theta, Vega, Rho, and Time Value.

Underlying Price	Impl. Volatility Change %	Analysis Date	Asset Name	Quantity	Price	Realized	At Now	Implied Volatility	Delta	Gamma	Theta	Vega	Rho	Time Value
19000	0	2016-05-20	Put @ 15000 2016-06-17	1	14	€ 765,00	€ 0,00	41,71	-0,017	0	-5,125	6,893	0,265	14,331
19000	0	2016-05-20	Call @ 18300 2016-06-17	1	698	€ 0,00	€ 0,00	18,74	0,71	0	-6,856	19,441	9,819	190,122
19000	0	2016-05-20	Put @ 18000 2016-06-17	-1	336	€ 0,00	€ 0,00	35,95	-0,274	0	-12,164	19,184	4,253	335,89

From: http://manuals.playoptions.it/Iceberg_old/ - **Iceberg Options Solutions**

Permanent link: http://manuals.playoptions.it/Iceberg_old/it/what-if?rev=1472216049

Last update: **2016/08/26 14:54**