

## Strategy - What-If

In questa sezione l'utente ha la possibilità di verificare cosa accadrà alla sua strategia nelle condizioni di mercato che l'utente stesso ipotizza. Partendo dalla strategia di base, è possibile modificare la data, il prezzo del sottostante e la volatilità e testare fino a quattro eventuali mosse future.

I prezzi teorici usati nel What-If vengono calcolati con il nuovo Market Maker interno di Iceberg, i prezzi non si muovono solo in base alle ipotesi dell'utente ma alla superficie di volatilità a cui si vuole fare riferimento.

Il [Market Maker](#) interno agisce nello stesso modo in cui il vero [Market Maker](#) ha già agito nelle stesse circostanze di mercato!

Sembra una cosa da poco ma nella realtà cambia tutto il sistema di calcolo rendendolo tremendamente preciso.

Provate a vedere con un calcolatore di opzioni una deep ITM e vedrete che il prezzo non cambierà anche se variate la volatilità da 1 a 10...(la formula è quella ed è corretta!) ma se faremo, e le faremo, strategie di volatilità, abbiamo bisogno di avere un valore preciso, unico.

Con Iceberg lo abbiamo!.

---

## Video Tutorial

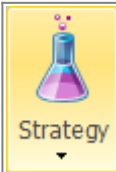






Clicca [qui](#) per vedere altri [Video di Iceberg](#)

---





## Il menu

### Strategy





	apre il sottomenu Strategy
	permette di creare una nuova Strategy
	permette di aprire una Strategy precedentemente salvata
	permette di salvare la Strategy attualmente in uso

 Settings	apre la finestra <a href="#">Strategy Settings</a> per le impostazioni della strategia
---	--

## What-If

 Strategy 1	seleziona la strategia 1, da questo momento tutte le operazioni verranno effettuate su questa strategia e di riflesso sul payoff di colore cyan
 Strategy 2	seleziona la strategia 2, da questo momento tutte le operazioni verranno effettuate su questa strategia e di riflesso sul payoff di colore magenta
 Strategy 3	seleziona la strategia 3, da questo momento tutte le operazioni verranno effettuate su questa strategia e di riflesso sul payoff di colore giallo
 Strategy 4	seleziona la strategia 4, da questo momento tutte le operazioni verranno effettuate su questa strategia e di riflesso sul payoff di colore arancio





## Actions

 Apply	conferma le operazioni effettuate con le impostazioni correnti. Quando viene cliccato il pulsante Apply il sistema salva le operazioni effettuate nella finestra <a href="#">What-If History</a> . Per maggiori informazioni sulla finestra <a href="#">What-If History</a> , clicca <a href="#">qui</a>
 Clear Selected	permette di cancellare tutti gli ordini della strategia selezionata e tornare alla strategia di partenza
 Clear All	permette di cancellare tutti gli ordini di tutte le strategie, in pratica una nuova sessione di What-If
 What-If History	apre la finestra <a href="#">What-If History</a> dove sono memorizzate tutte le operazioni effettuate e memorizzate dalla funzione <a href="#">What-If</a>

## Options Chain

 Filter Expiries	permette di filtrare le scadenze visibile sulla <a href="#">Chain Opzioni</a> . Per maggiori sulla <a href="#">Chain Opzioni</a> , clicca <a href="#">qui</a>
 Filter Strikes	permette di filtrare gli strike visibile sulla <a href="#">Chain Opzioni</a> . Per maggiori sulla <a href="#">Chain Opzioni</a> , clicca <a href="#">qui</a>
 Default Filters	permette di annullare le modifiche ai filtri di scadenze e/o strikes e tornare alla visualizzazione di default
 Market Maker Surfaces	apre il sottomenù <a href="#">Market Maker Surfaces</a> il tool che permette l'elaborazione delle superfici di volatilità sulle quelli sono calcolati i prezzi teorici
 Edit/Acquire Surfaces	permette di avviare la finestra <a href="#">Market Maker Surfaces</a> per il sottostante selezionato acquisendo l'attuale superficie di volatilità dal mercato
 Open Surface	permette di avviare la finestra <a href="#">Market Maker Surfaces</a> per il sottostante selezionato ed utilizzare una superficie precedentemente salvata
 Save Surface	permette di salvare la superficie attuale per poterla utilizzare in futuro

## Payoff

 Reset Zoom & Pan	permette di effettuare il reset dello zoom e tornare quindi alla visualizzazione originale
 Cross Hair	permette di abilitare o disabilitare il Crosshair per il Payoff
 Save as Image	permette di salvare il Payoff della Strategy attualmente in uso in formato immagine (*.png). L'immagine verrà salvata nella cartella Immagini di beeTrader, nei Documenti dell'utente
 Print	permette di stampare il Payoff della Strategy attualmente in uso. Funzione disponibile se sul pc in uso è presente una stampante

## Esempio di What-If

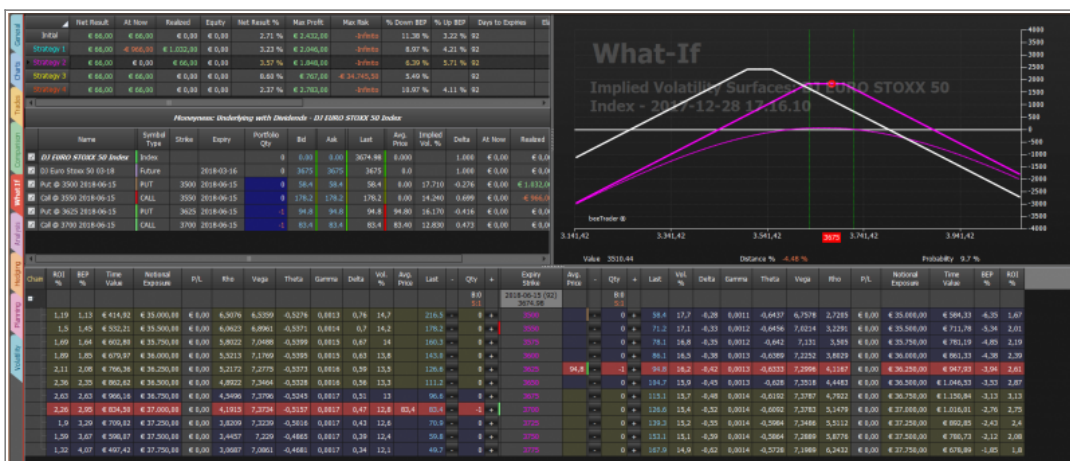
1. Poniamo per esempio di avere uno strangle sul FTSE MIB 40 Index con il sottostante che quota 17000, quindi - 1 put 15000 e - 1 call 19000 su scadenza 06/2016



2. Passando sulla scheda What-If possiamo notare come tutti i valori (la strategia Main cioè quella di partenza e le quattro possibilità di what-if che offre Iceberg, siano uguali), a fianco della sezione con le proprietà delle strategie è presente il pannello che permette di impostare i parametri futuri del sottostante per vedere cosa accadrebbe alla strategia in quelle condizioni



3. Cosa accadrebbe alla mia strategia se il sottostante dovesse arrivare a 19000 diciamo il 20/05/2016? Con Iceberg è possibile rispondere a questa domanda semplicemente impostando i parametri desiderati nella sezione Settings.



The screenshot displays the 'What-If' analysis tool, which is used to evaluate the performance of a trading strategy under various market conditions. The tool consists of three main components: a settings dialog, a payoff chart, and a results table.

**Comparison Payoff Settings Dialog:**

- General:** Initial Strategy, Strategy 1, Strategy 2, Strategy 3, Strategy 4.
- Chart Colors:** Initial Strategy (Blue), Strategy 1 (Red), Strategy 2 (Green), Strategy 3 (Yellow), Strategy 4 (Magenta).
- Standard Deviations:** 0.8
- Monte Carlo:** 100,000
- At New:** 100,000
- Info Bar:** 100,000

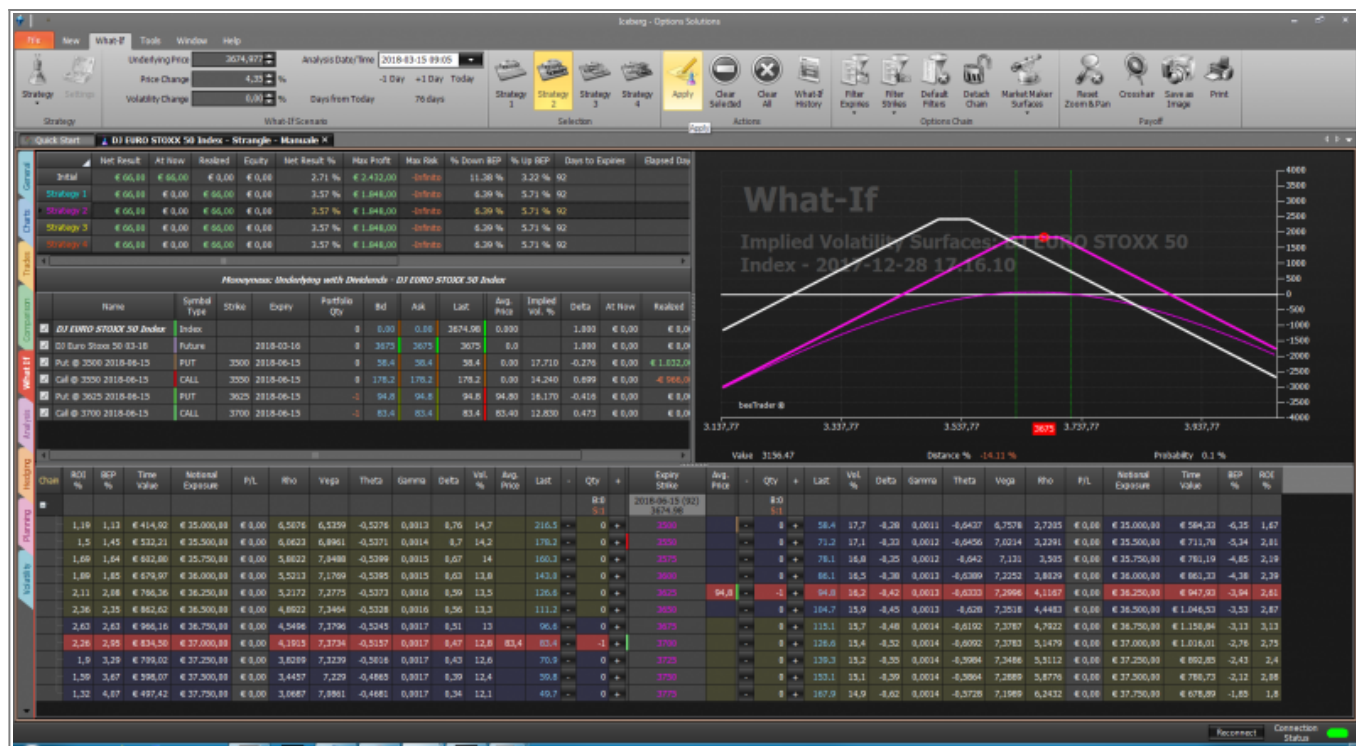
**What-If Analysis Chart:**

The chart shows the payoff of a portfolio of options (Initial Strategy, Strategy 1, Strategy 2, Strategy 3, Strategy 4) against the stock price. The x-axis represents the stock price, and the y-axis represents the payoff. The chart shows that the Initial Strategy (Blue) has a higher payoff than the other strategies (Red, Green, Yellow, Magenta) at higher stock prices.

**Results Table:**

Last	Vol %	Delta	Gamma	Theta	Vega	Rho	P/L	National Exposure	Time Value	ISEP %	ROI %
1.19	1.13	€ 414.82	€ 35,688.00	€ 0.00	6.5076	6.5359	-0.5276	0.0033	0.76	1	1
1.5	1.45	€ 532.21	€ 35,588.00	€ 0.00	6.9623	6.9961	-0.5371	0.0034	0.7	1	1
1.69	1.64	€ 662.80	€ 35,758.00	€ 0.00	5.9322	7.0488	-0.5099	0.0015	0.67	1	1
1.89	1.85	€ 679.97	€ 36,688.00	€ 0.00	5.5213	7.1769	-0.5295	0.0015	0.63	1.36	1
2.11	2.08	€ 766.36	€ 36,258.00	€ 0.00	5.2172	7.2775	-0.5373	0.0016	0.59	1.35	1
2.36	2.35	€ 882.62	€ 36,588.00	€ 0.00	4.9922	7.3964	-0.5328	0.0016	0.56	1.33	1
2.63	2.63	€ 966.16	€ 36,758.00	€ 0.00	4.4996	7.3796	-0.5285	0.0017	0.51	1.3	1
2.26	2.95	€ 834.50	€ 37,888.00	€ 0.00	4.1915	7.3734	-0.5157	0.0017	0.47	1.26	1
1.9	3.29	€ 719.02	€ 37,258.00	€ 0.00	3.8299	7.3239	-0.5016	0.0017	0.43	1.26	1
1.39	3.67	€ 598.07	€ 37,588.00	€ 0.00	3.4337	7.229	-0.4867	0.0017	0.39	1.24	1
1.32	4.87	€ 487.42	€ 37,758.00	€ 0.00	3.0687	7.0801	-0.4681	0.0017	0.34	1.21	1





5. Ora nella parte in alto della sezione What-If vengono visualizzati i valori per tutte e quattro le possibili modifiche che è possibile vedere singolarmente o contemporaneamente sul payoff semplicemente abilitando o disabilitando le Strategy dal menù del testo destro del mouse.

What-If History

Date

Notes

2017-12-29 09.11.57

Esempio di correzione Strangle per manuale Iceberg

2017-12-29 09.11.57

Drag a column header here to group by that column

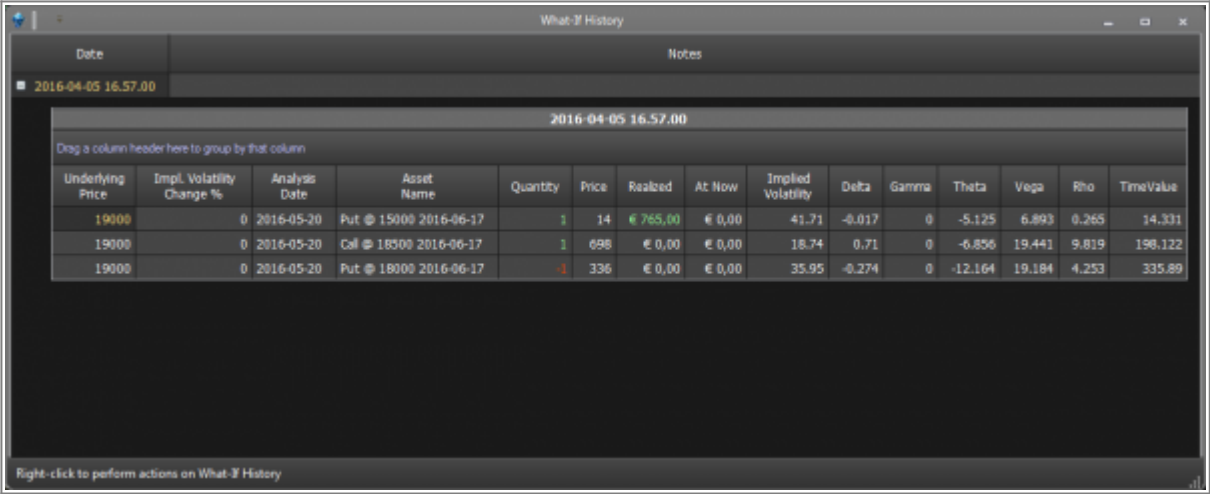
Underlying Price	Impl. Volatility Change %	Analysis Date	Asset Name	Quantity	Price	Realized	At Now	Implied Volatility	Delta	Gamma	Theta	Vega	Rho	TimeValue
3674.97743	0	2018-03-15	Put @ 3500 2018-06-15	1	58.4	€ 1.032,00	€ 0,00	17.71	-0.276	0.001	-0.644	6.758	2.72	58.433
3674.97743	0	2018-03-15	Call @ 3550 2018-06-15	1	178.2	€ 966,00	€ 0,00	14.24	0.699	0.001	-0.537	6.896	6.062	53.221
3674.97743	0	2018-03-15	Call @ 3700 2018-06-15	-1	83.4	€ 0,00	€ 0,00	12.83	0.473	0.002	-0.516	7.373	4.191	83.45
3674.97743	0	2018-03-15	Put @ 3625 2018-06-15	-1	94.8	€ 0,00	€ 0,00	16.17	-0.416	0.001	-0.633	7.3	4.117	94.793

Right-click to perform actions on What-If History

6. Una volta decisa la modifica alla strategia che più aggrada (ipotizziamo la Strategia 3, quella gialla) si clicca sul tasto Apply, così facendo la modifica effettuata viene salvata come strategia di partenza ed è possibile procedere con la simulazione avendo nuovamente a disposizione ben quattro possibili varianti.



Tutte le modifiche effettuate alla strategia di partenza vengono salvate in [What-If History](#), dove verrà creata una nuova sezione per ogni nuova sezione di What-If effettuata sulla strategia.



From:  
[http://manuals.playoptions.it/Iceberg\\_old/](http://manuals.playoptions.it/Iceberg_old/) - Iceberg Options Solutions

Permanent link:  
[http://manuals.playoptions.it/Iceberg\\_old/it/what-if?rev=1472198254](http://manuals.playoptions.it/Iceberg_old/it/what-if?rev=1472198254)

Last update: **2016/08/26 09:57**