

# Strategy - Trades

Questa sezione sono elencati in ordine cronologico e per ognuno sono riportati tutti i dati calcolati nel momento in cui l'ordine è stato registrato. Ogni cella è in ogni caso editabile mediante un doppio click del mouse. Particolare attenzione va posta su "Filled Type" e "Filled Quantity". In Filled Type è indicata la modalità con cui l'ordine è stato registrato, può essere paper trading o real market, cliccando sulla cella con il tasto sinistro del mouse è possibile modificare questo parametro. La casella Filled Quantity resta di colore blu fino a che l'ordine non viene eseguito o in paper trading o in real market.

Drag a column header here to group by that column																	
	Filled Date/Time	Name	Security Type	Completion Reason	Filled Quantity	Filled Price	Broker Costs	Amount	Realized	Underlying Price	Volatility	Delta	Gamma	Theta	Vega	Rho	Notes
1	2015-09-01 14:34:11	Call @ 86 2015-12-18	Call	Paper Trading	-1	4.472	\$0.00	(\$447.20)	\$0.00	80.55	37.44	0.419	0.024	-0.031	0.173	0.087	
2	2015-09-01 14:34:11	Put @ 78 2015-12-18	Put	Paper Trading	1	4.666	\$0.00	\$466.60	\$0.00	80.55	34.64	-0.390	0.026	-0.026	0.172	0.107	
3	2015-09-01 14:34:11	Put @ 76 2015-12-18	Put	Paper Trading	1	3.88	\$0.00	\$388.00	\$0.00	80.55	35.18	-0.339	0.025	-0.026	0.168	0.093	
4	2015-09-01 14:34:11	Put @ 82 2015-12-18	Put	Paper Trading	-1	6.089	\$0.00	(\$608.90)	\$0.00	80.55	34.14	-0.495	0.027	-0.026	0.175	0.138	

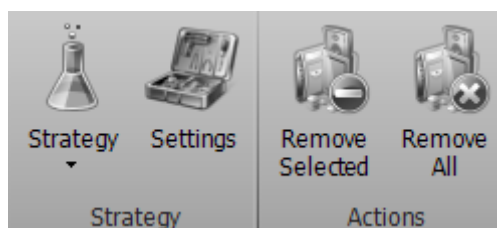
- Remove Trade
- Trade in Real Market
- Export Trades
- Choose Properties
- Load Properties Layout
- Save Properties Layout

## Video Tutorial



	24/03/2016	<a href="#">Trades - L'area di lavoro</a>	2:02
---	------------	---	------




Clicca [qui](#) per vedere altri **Video di Iceberg**

## Il menù





## Strategy

 Strategy	apre il sottomenu Strategy
 New Strategy	permette di creare una nuova Strategy

 <p>Open Strategy</p>	<p>permette di aprire una Strategy precedentemente salvata</p>
 <p>Save Strategy</p>	<p>permette di salvare la Strategy attualmente in uso</p>
 <p>Settings</p>	<p>apre la finestra <a href="#">Strategy Settings</a> per le impostazioni della strategia</p>

**Actions**

 <p>Remove Selected</p>	<p>permette di rimuovere il trade selezionato dalla strategia</p>
 <p>Remove All</p>	<p>permette di rimuovere tutti i trades dalla strategia</p>

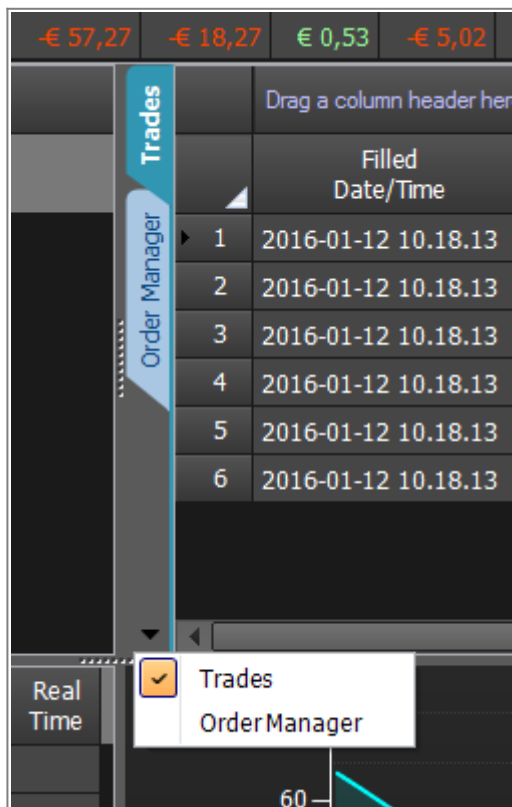
**Il menù con il tasto destro del mouse**

Remove Trade
Trade in Real Market
Book
Export Trades
Choose Properties
Load Properties Layout
Save Properties Layout

- Remove Trade: cancella l'ordine selezionato da Iceberg, se l'ordine è in Real Market viene cancellato anche l'ordine a mercato
- Trade in Real Market: trasforma la registrazione dell'ordine da [Paper Trading](#) a [Real Market](#)
- Book: di aprire il book di negoziazione dello strumento selezionato
- Export Trades: esporta l'elenco dei trades in un file in formato \*.csv che può essere aperto con tutti i più diffusi fogli di calcolo
- Choose Properties: apre la finestra Choose Properties per scegliere le proprietà da visualizzare, al capitolo sotto l'elenco delle proprietà disponibili
- Load Properties Layout: carica una configurazione di proprietà precedentemente salvata
- Save Properties Layout: salva la configurazione di proprietà attualmente in uso

Per l'elenco delle Proprietà disponibili e la loro spiegazione, clicca [qui](#).

### Trades -> Order Manager



Dalla scheda Trades è possibile passare alla scheda Order Manager utilizzando il tab

From: [http://manuals.playoptions.it/Iceberg\\_old/](http://manuals.playoptions.it/Iceberg_old/) - **Iceberg Options Solutions**

Permanent link: [http://manuals.playoptions.it/Iceberg\\_old/it/trades?rev=1468332785](http://manuals.playoptions.it/Iceberg_old/it/trades?rev=1468332785)



Last update: **2016/08/26 09:56**