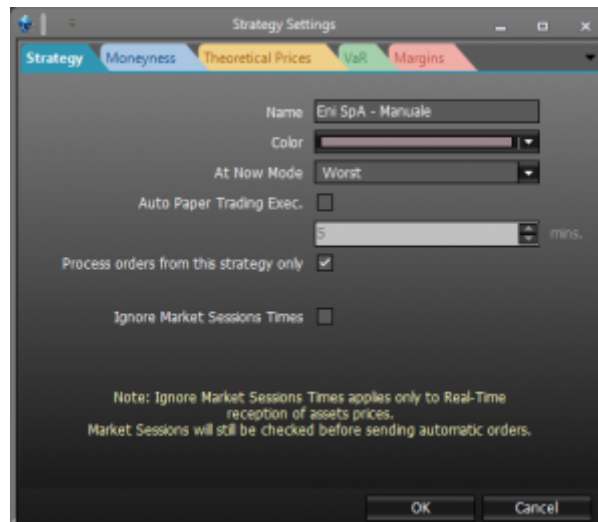


## Strategy Settings

In questa finestra è possibile modificare le impostazioni generali della strategia. La finestra Strategy Settings è suddivisa in tre sezioni: Strategy, Ticks e Margins.

### Strategy



Da questa sezione è possibile modificare il nome, il colore di riferimento della strategia, la modalità di calcolo del profit/loss ed il tempo dopo il quale vengono automaticamente registrati gli ordini in [paper trading](#). Il colore della strategia è utilizzato per identificare la strategia nel [Portfolio](#) e viene rappresentato con un bordo che fa da contorno a tutta la strategia.

Ignore Market Session Times	Permette di escludere il filtro degli orari di sessione impostati in <a href="#">Symbol Manager</a> per il mercato d'appartenenza del sottostante. Abilitando questo comando il sistema esclude il filtro degli orari e si riceveranno prezzi in realtime anche fuori dagli orari di negoziazione impostati. Di default questa impostazione è abilitata
-----------------------------	---

### Moneyiness



In questa sezione è possibile impostare la modalità con la quale Iceberg calcolerà la moneyness delle opzioni.

Sono disponibili le seguenti modalità di calcolo:

- Alternative Underlying: può essere utilizzato un altro sottostante, tra quelli inseriti nella Strategy, per esempio un future;
- Put/Call Parity: per ogni scadenza viene calcolato il valore del sottostante attraverso la [Put/Call Parity](#). E' necessario impostare solamente le scadenze necessarie ed il Risk Free Rate;
- Underlying with Dividends: il prezzo del sottostante viene rettificato in base ai [dividendi](#) inseriti dall'utente in [Symbol Manager](#);
- Underlying without Dividends: viene utilizzato il sottostante ignorando eventuali dividendi inseriti.

**Per maggiori informazioni sulla [Moneyness](#) e i [Dividendi](#) si raccomanda di leggere l'apposita sezione del manuale a [questo link](#)**

## Theoretical Prices



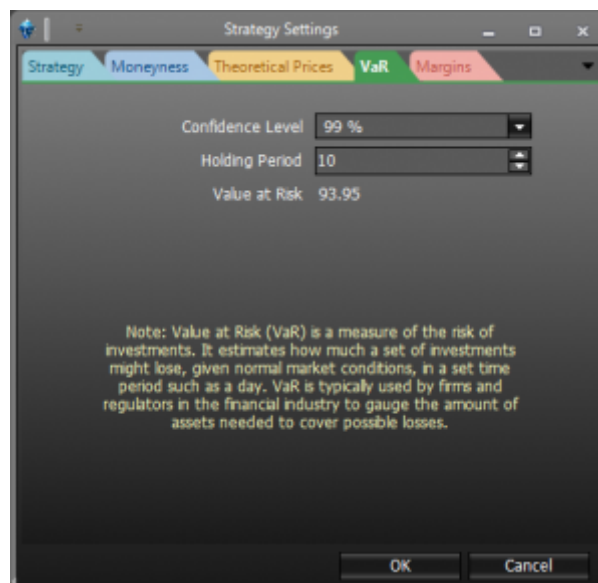
In questa sezione l'utente può impostare l'utilizzo dei prezzi teorici delle opzioni. I prezzi teorici vengono calcolati da Iceberg in base a curve di volatilità acquisite ed elaborate, si raccomanda di leggere l'apposita sezione del manuale a questo [link](#).

In Session: scegliere se utilizzare i prezzi teorici ed eventualmente impostare dopo quanti secondi dall'ultimo aggiornamento realtime deve subentrare il prezzo teorico;

Off Session: impostare se usare i prezzi teorici fuori dalla sessione di mercato del sottostante impostata in [Symbol Manager](#).

---

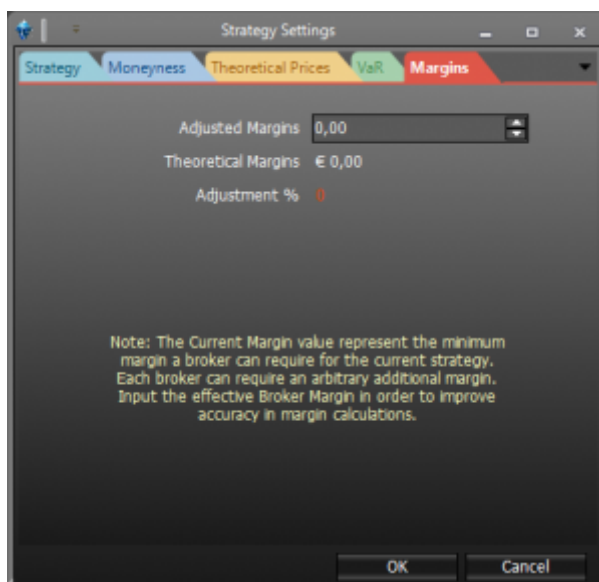
## VaR



Da questa sezione è possibile impostare i parametri per il calcolo del [Value At Risk](#). Questo valore è anche utilizzato nel [Portfolio](#).

---

## Margins



Da questa sezione è possibile allineare il margine calcolato da Iceberg con quello effettivamente richiesto dal broker per la propria strategia. Il margine calcolato da Iceberg è il margine richiesto dalla cassa margini e compensazione. A questo margine ogni broker applica una percentuale aggiuntiva che viene richiesta all'utente. Una volta che la strategia viene salvata il valore imputato dall'utente viene trasferito anche al [Portfolio](#).

From:

[http://manuals.playoptions.it/Iceberg\\_old/](http://manuals.playoptions.it/Iceberg_old/) - **Iceberg Options Solutions**

Permanent link:

[http://manuals.playoptions.it/Iceberg\\_old/it/strategy\\_settings?rev=1476284821](http://manuals.playoptions.it/Iceberg_old/it/strategy_settings?rev=1476284821)



Last update: **2016/10/12 17:07**