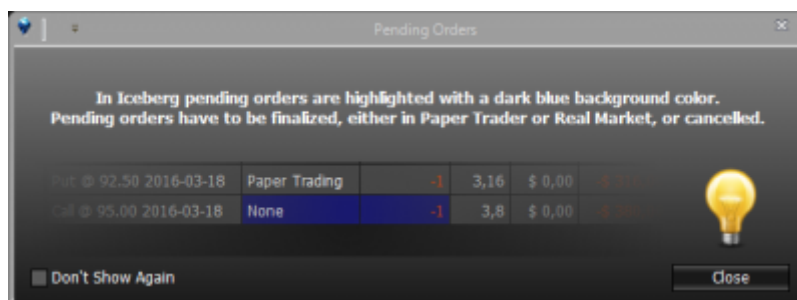


## Paper Trading & Real Market

In questo capitolo viene illustrato come sono gestiti gli ordini in Iceberg che all'insegna della flessibilità permette di avere su una stessa strategia ordini eseguiti in real market e paper trading. Fondamentalmente ci sono due tipi di ordine, gli ordini in Paper Trading e gli ordini in Real Market, oltre all'ordine non ancora eseguito (in basket) che viene evidenziato in colore blu sia nella sezione [Trades](#) che [Legs](#). Il tipo di ordine viene definito "Filled Type".

Quando viene eseguito un ordine, ma non viene finalizzato in Paper Trading o in Real Market, quindi quando quest'ordine è in basket (evidenziato dal colore blu della cella con la quantità) appare il messaggio riportato qui sotto che ricorda all'utente di finalizzare l'ordine.



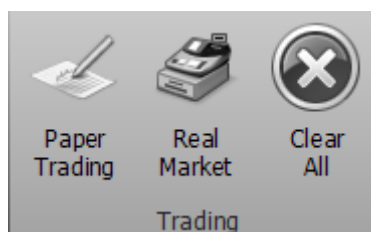
### Video Tutorial

24/03/2016 [Trading real market con Webank](#) 3:53

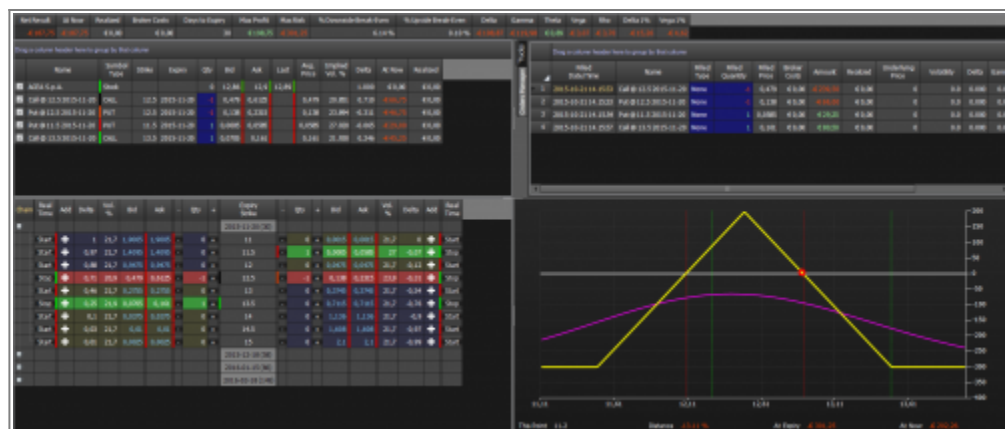
Clicca [qui](#) per vedere altri [Video di Iceberg](#)

### Ordini da Chain Opzioni

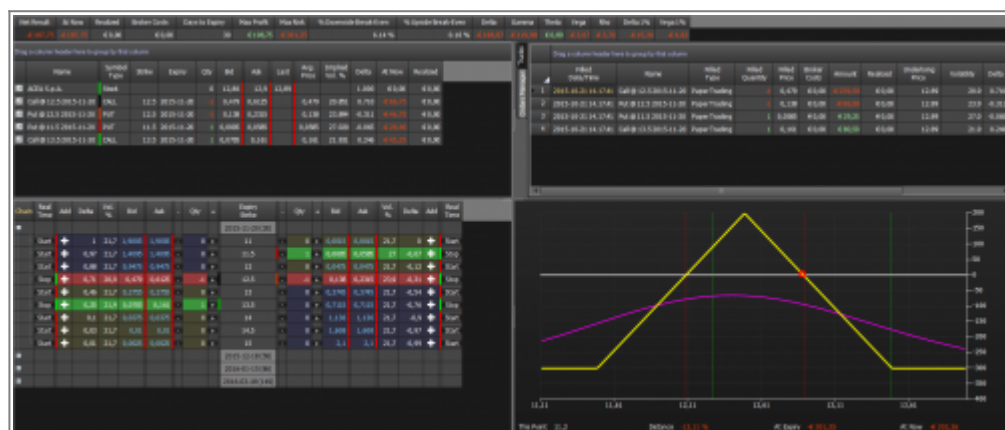
Quando vengono finalizzati ordini che sono stati impostati dalla Chain Opzioni si utilizzano i pulsanti presenti nel menù.



1. Seleziono le opzioni da eseguire sulla Chain Opzioni, in Legs e Trades la quantità è evidenziata di colore blu ad informare che l'ordine non è ancora finalizzato



2. Finalizzo in Paper Trading, viene simulata l'esecuzione al prezzo peggiorativo e gli ordini vengono archiviati in **Trades** con Filled Type = Paper Trading



3. Finalizzo in Real Market, vengono presentati i book degli strumenti da eseguire. Il campo Target Q.ty presente in ogni book mostra la quantità da eseguire. Una volta eseguito ogni ordine queste viene registrato in **Trades** con Filled Type = Real Market



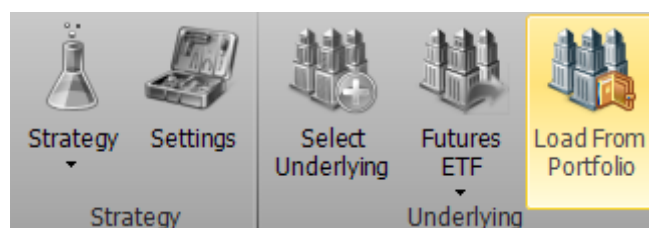
## Trasformazione ordine da Paper Trading a Real Market

Quando un ordine è stato registrato in **Trades** con Filled Type = Paper Trading è possibile modificare il Filled Type ed impostarlo Real Market semplicemente cliccando sulla cella e modificando la dicitura.

Drag a column header here to group by that column											
	Filled Date/Time	Name	Filled Type	Filled Quantity	Filled Price	Broker Costs	Amount	Realized	Underlying Price	Volatility	Delta
1	2015-10-21 14.38.16	Call @ 12.5 2015-11-20	PaperTrading	55	€ 0,00	-€ 242,75	€ 0,00	12.9	20.5	0.717	
2	2015-10-21 14.38.16	Put @ 12.5 2015-11-20	PaperTrading	75	€ 0,00	-€ 68,75	€ 0,00	12.9	24.0	-0.308	
3	2015-10-21 14.38.16	Call @ 13.5 2015-11-20	PaperTrading	1	0,161	€ 0,00	€ 80,50	€ 0,00	12.9	21.8	0.249
4	2015-10-21 14.38.16	Put @ 11.5 2015-11-20	PaperTrading	1	0,0575	€ 0,00	€ 28,75	€ 0,00	12.9	27.1	-0.064

## Ordini caricati da Portafoglio

Quando gli ordini vengono caricati dal portafoglio del broker vengono sempre registrati come Real Market.



From:

[http://manuals.playoptions.it/Iceberg\\_old/](http://manuals.playoptions.it/Iceberg_old/) - **Iceberg Options Solutions**

Permanent link:

[http://manuals.playoptions.it/Iceberg\\_old/it/paper\\_real?rev=1468332785](http://manuals.playoptions.it/Iceberg_old/it/paper_real?rev=1468332785)

Last update: **2016/08/26 10:22**

