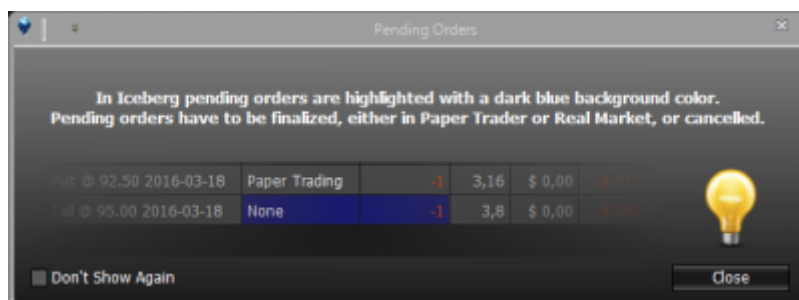


## Paper Trading & Real Market

In questo capitolo viene illustrato come sono gestiti gli ordini in Iceberg che all'insegna della flessibilità permette di avere su una stessa strategia ordini eseguiti in real market e paper trading. Fondamentalmente ci sono due tipi di ordine, gli ordini in Paper Trading e gli ordini in Real Market, oltre all'ordine non ancora eseguito (in basket) che viene evidenziato in colore blu sia nella sezione [Trades](#) che [Legs](#). Il tipo di ordine viene definito "Filled Type".

Quando viene eseguito un ordine, ma non viene finalizzato in Paper Trading o in Real Market, quindi quando quest'ordine è in basket (evidenziato dal colore blu della cella con la quantità) appare il messaggio riportato qui sotto che ricorda all'utente di finalizzare l'ordine.



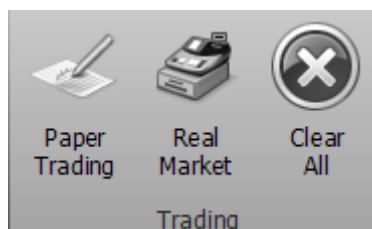
### Video Tutorial

24/03/2016 [Trading real market con Webank](#) 3:53

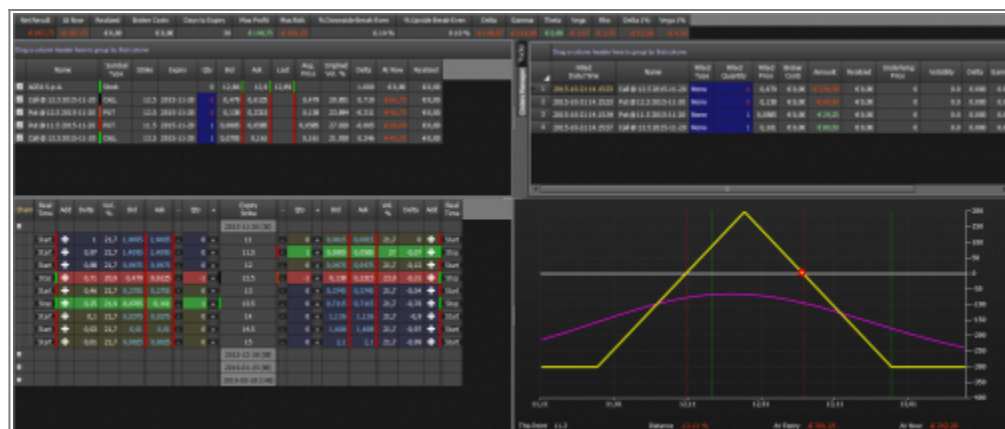
Clicca [qui](#) per vedere altri [Video di Iceberg](#)

### Ordini da Chain Opzioni

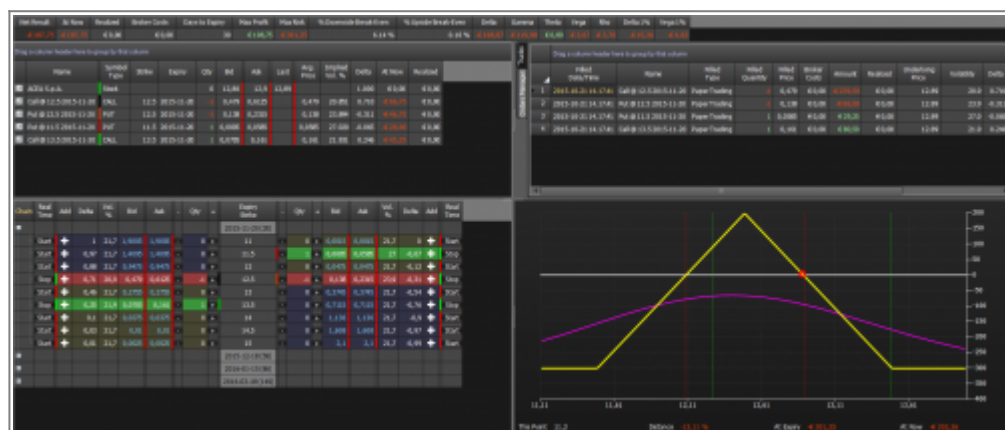
Quando vengono finalizzati ordini che sono stati impostati dalla Chain Opzioni si utilizzano i pulsanti presenti nel menù.



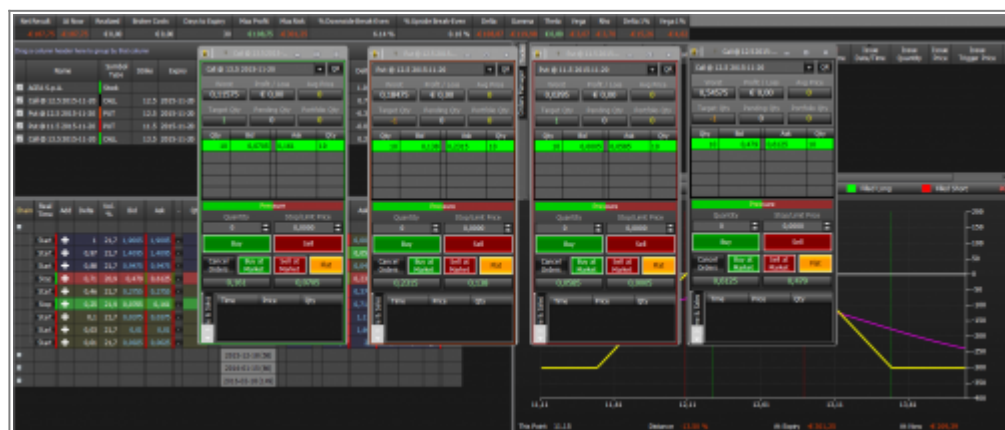
1. Seleziono le opzioni da eseguire sulla Chain Opzioni, in Legs e Trades la quantità è evidenziata di colore blu ad informare che l'ordine non è ancora finalizzato



2. Finalizzo in Paper Trading, viene simulata l'esecuzione al prezzo peggiorativo e gli ordini vengono archiviati in **Trades** con Filled Type = Paper Trading



3. Finalizzo in Real Market, vengono presentati i book degli strumenti da eseguire. Il campo Target Q.ty presente in ogni book mostra la quantità da eseguire. Una volta eseguito ogni ordine queste viene registrato in **Trades** con Filled Type = Real Market



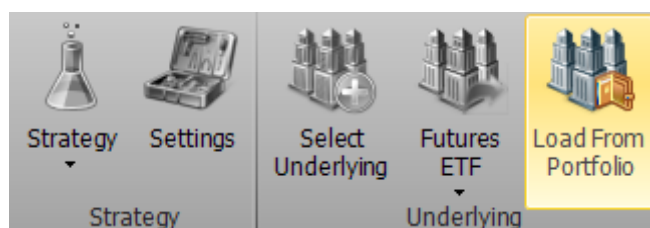
## Trasformazione ordine da Paper Trading a Real Market

Quando un ordine è stato registrato in **Trades** con Filled Type = Paper Trading è possibile modificare il Filled Type ed impostarlo Real Market semplicemente cliccando sulla cella e modificando la dicitura.

| Drag a column header here to group by that column |                     |                        |              |                 |              |              |         |          |                  |            |        |
|---|---------------------|------------------------|--------------|-----------------|--------------|--------------|---------|----------|------------------|------------|--------|
|   | Filled Date/Time    | Name                   | Filled Type  | Filled Quantity | Filled Price | Broker Costs | Amount  | Realized | Underlying Price | Volatility | Delta  |
| 1   | 2015-10-21 14.38.16 | Call @ 12.5 2015-11-20 | PaperTrading | 55              | € 0,00       | -€ 242,75    | € 0,00  | 12.9     | 20.5             | 0.717      |        |
| 2   | 2015-10-21 14.38.16 | Put @ 12.5 2015-11-20  | PaperTrading | 75              | € 0,00       | -€ 68,75     | € 0,00  | 12.9     | 24.0             | -0.308     |        |
| 3   | 2015-10-21 14.38.16 | Call @ 13.5 2015-11-20 | PaperTrading | 1               | 0,161        | € 0,00       | € 80,50 | € 0,00   | 12.9             | 21.8       | 0.249  |
| 4   | 2015-10-21 14.38.16 | Put @ 11.5 2015-11-20  | PaperTrading | 1               | 0,0575       | € 0,00       | € 28,75 | € 0,00   | 12.9             | 27.1       | -0.064 |

## Ordini caricati da Portafoglio

Quando gli ordini vengono caricati dal portafoglio del broker vengono sempre registrati come Real Market.



From:

[http://manuals.playoptions.it/Iceberg\\_old/](http://manuals.playoptions.it/Iceberg_old/) - **Iceberg Options Solutions**

Permanent link:

[http://manuals.playoptions.it/Iceberg\\_old/it/paper\\_real](http://manuals.playoptions.it/Iceberg_old/it/paper_real)

Last update: **2016/08/26 10:22**

