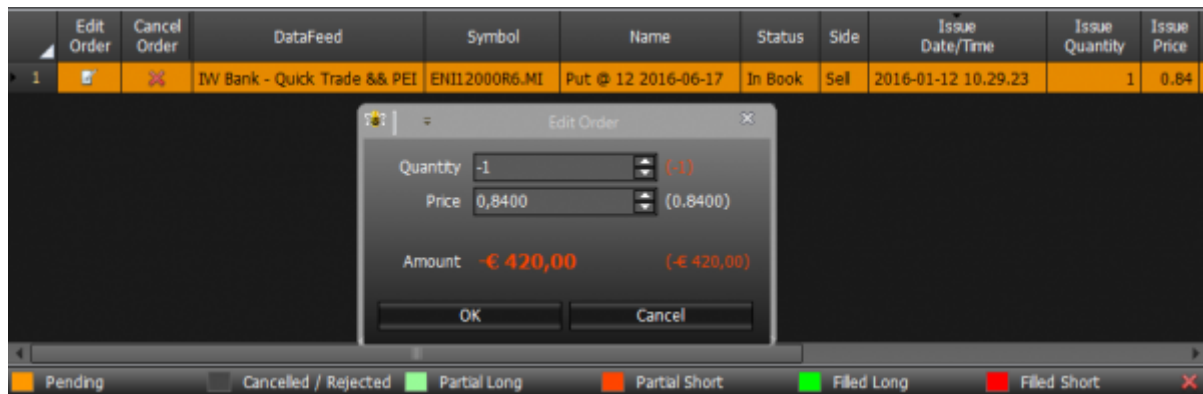


## Strategy - Order Manager

Order Manager è la consolle, accessibile dalla scheda General, dove sono presenti tutti gli ordini inviati in **Real Market**, che per comodità sono evidenziati in relazione al loro stato, ovvero: Pendente, Cancellato o Respinto, Parzialmente Eseguito (Long o Short), Eseguito (Long o Short).

Gli ordini inviati in Real Market, possono essere cancellati o modificati attraverso gli appositi tasti in corrispondenza di ogni ordine. Nel caso in cui un ordine venga modificato appare un pannello che visualizza i valori monetari dell'ordine originale e della modifica che si sta per inviare. Questo permette all'utente un'immediata valutazione della modifica che sta per effettuare.



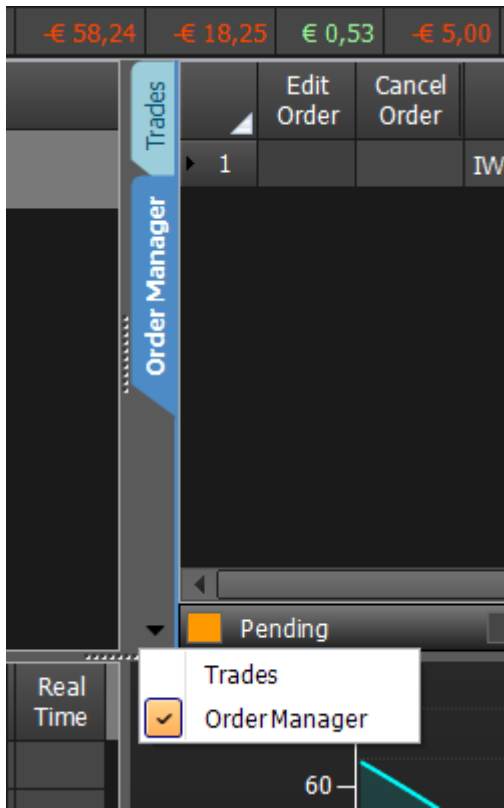
### Video Tutorial



Clicca [qui](#) per vedere altri **Video di Iceberg**

### Order Manager -> Trades

Dalla scheda Order Manager è possibile passare alla scheda Trades utilizzando il tab



From:

[http://manuals.playoptions.it/Iceberg\\_old/](http://manuals.playoptions.it/Iceberg_old/) - **Iceberg Options Solutions**

Permanent link:

[http://manuals.playoptions.it/Iceberg\\_old/it/order\\_manager?rev=1472633881](http://manuals.playoptions.it/Iceberg_old/it/order_manager?rev=1472633881)



Last update: **2016/08/31 10:58**