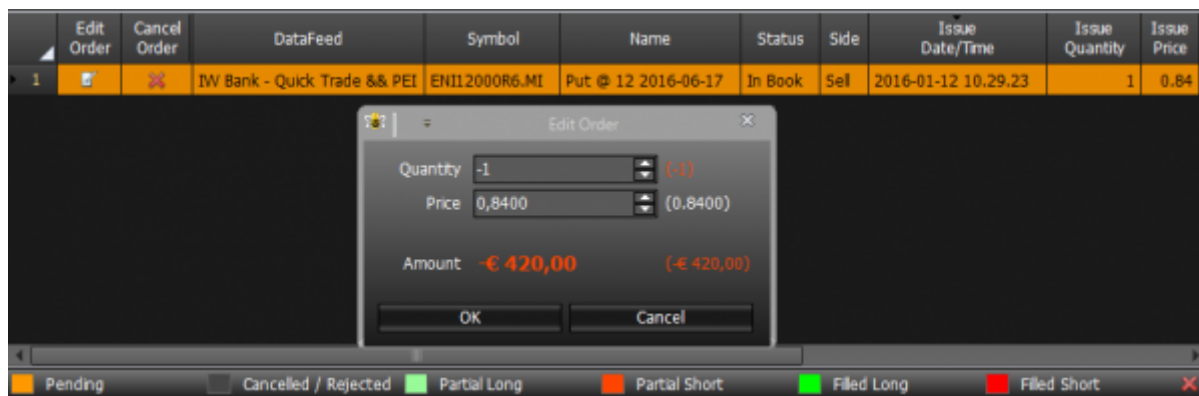


Strategy - Order Manager

Order Manager è la consolle, accessibile dalla scheda General, dove sono presenti tutti gli ordini inviati in **Real Market**, che per comodità sono evidenziati in relazione al loro stato, ovvero: Pendente, Cancellato o Respinto, Parzialmente Eseguito (Long o Short), Eseguito (Long o Short).

Gli ordini inviati in Real Market, possono essere cancellati o modificati attraverso gli appositi tasti in corrispondenza di ogni ordine. Nel caso in cui un ordine venga modificato appare un pannello che visualizza i valori monetari dell'ordine originale e della modifica che si sta per inviare. Questo permette all'utente un'immediata valutazione della modifica che sta per effettuare.

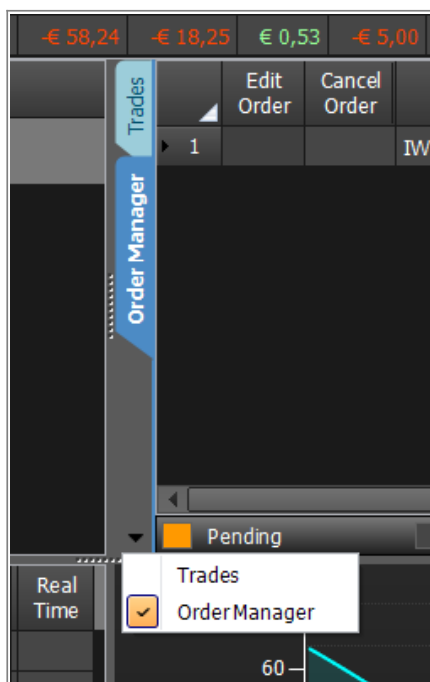


Video Tutorial

 24/03/2016 [Trading real market con Webank](#) 3:53

Clicca [qui](#) per vedere altri **Video di Iceberg**

Order Manager -> Trades



Dalla scheda Order Manager è possibile passare alla scheda Trades utilizzando il tab

From:

http://manuals.playoptions.it/Iceberg_old/ - **Iceberg Options Solutions**

Permanent link:

http://manuals.playoptions.it/Iceberg_old/it/order_manager?rev=1468332785 

Last update: **2016/08/26 09:56**