

Chain Opzioni

Tag: Weekly, Settimanali, Long Term, Leaps

La Chain Opzioni di Iceberg è studiata per essere funzionale e personalizzabile, l'utente ha la possibilità di scegliere quanti strike visualizzare, quali e quante scadenze, quali opzioni collegare e quali proprietà delle opzioni visualizzare. E' altresì possibile salvare la propria configurazione così da avere sotto controllo le proprietà che più interessano.

Vediamo di seguito come leggere la Chain Opzioni e come interagire con essa.

Chan	Real Time	Add	BEP %	ROI %	Time Value	Rho	Vega	Theta	Gamma	Delta	Vol %	Bid	Ask	Qty	Expiry Date	Qty	Bid	Ask	Vol %	Delta	Gamma	Theta	Vega	Rho	Time Value	ROI %	BEP %	Add	Real Time
Stop	+	0,35	0,36	€ 119,45	8,2767	5,9867	-0,1827	0,0026	0,83	6,4	121,3	125,0	0	0	3359	0	98,4	99,6	20	-0,36	0,001	-0,6662	7,3241	4,0336	€ 989,72	2,95	-6,11	+	Stop
Stop	+	0,63	0,63	€ 219,36	7,4319	6,7343	-0,23	0,0026	0,75	7,2	109,3	109,9	0	0	3375	0	109,3	109,7	20	-0,39	0,001	-0,6717	7,4047	4,3284	€ 1.089,92	3,23	-5,67	+	Stop
Stop	+	0,95	0,97	€ 320,53	6,7311	7,1787	-0,2655	0,0026	0,68	7,8	94,6	95,8	0	0	3400	0	119,3	120,8	20	-0,41	0,001	-0,6773	7,4693	4,6318	€ 1.200,19	3,53	-5,27	+	Stop
Stop	+	1,29	1,31	€ 448,39	6,0601	7,4238	-0,281	0,0025	0,61	8,1	81,6	82,7	0	0	3425	1	131,3	132,8	20	-0,44	0,001	-0,6825	7,5171	4,9404	€ 1.319,70	3,85	-4,89	+	Stop
Stop	+	1,67	1,68	€ 578,39	5,4236	7,5415	-0,2938	0,0025	0,54	8,4	69,6	70,7	-1	-1	3450	-1	144,2	145,9	20,1	-0,46	0,001	-0,6879	7,5479	5,2519	€ 1.449,57	4,2	-4,54	+	Stop
Stop	+	2,08	1,71	€ 592,99	4,8145	7,5389	-0,3094	0,0025	0,48	8,6	57,3	58,8	-1	-1	3475	0	158,3	160,1	20,3	-0,49	0,001	-0,6947	7,562	5,5631	€ 1.485,96	4,22	-4,23	+	Stop
Stop	+	2,52	1,42	€ 495,78	4,2334	7,4966	-0,3022	0,0024	0,42	8,7	46,3	48,1	0	0	3500	0	172,6	173,5	20,3	-0,52	0,001	-0,702	7,5608	5,87	€ 1.269,38	3,91	-3,95	+	Stop
Stop	+	2,99	1,16	€ 410,23	3,6843	7,3473	-0,2999	0,0023	0,37	8,8	35,3	36,3	0	0	3525	0	190,0	192,8	20,8	-0,54	0,001	-0,7101	7,545	6,1694	€ 1.283,83	3,64	-3,71	+	Stop
Stop	+	3,5	0,95	€ 335,88	3,1717	7,1381	-0,294	0,0022	0,32	8,9	23,2	24,0	0	0	3550	0	207,6	209,6	21,1	-0,56	0,001	-0,7194	7,5175	6,4584	€ 1.200,24	3,41	-3,49	+	Stop

Come leggere la Chain Opzioni

Come si può vedere dall'esempio di cui sopra la Chain Opzioni di Iceberg presenta gli strike al centro, la colonna delle Call a sinistra e la colonna della Put a destra.

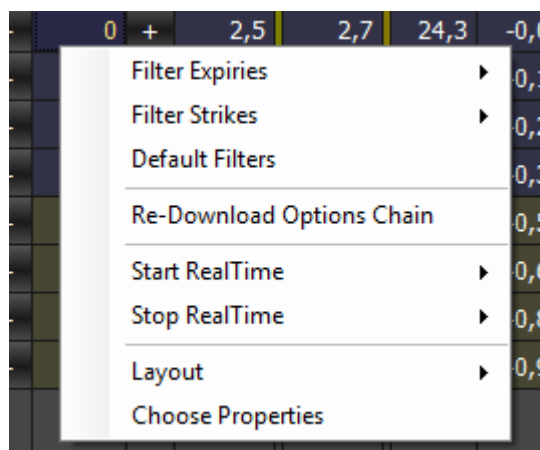
- Data di Scadenza:** l'elenco degli strike è suddiviso per scadenza e al di sotto di ogni scadenza è visualizzato il valore Last del sottostante a quella scadenza, il valore del Last può cambiare tra le diverse scadenze in presenza di [dividendi](#). Per visualizzare il valore id Last corretto si raccomanda di leggere la sezione [Dividendi & Moneyess](#) disponibile a questo [link](#).
- Bid e Ask:** i prezzi (Bid e Ask) possono essere scritti in azzurro se il valore visualizzato è Teorico, mentre sono scritto in bianco se il valore visualizzato è reale quindi arrivato dal mercato reale attraverso la piattaforma del proprio broker. Per la modifica dei prezzi teorici vedi la sezione [Market Maker Surfaces](#).
- Led di collegamento:** a fianco della colonna Real Time è presente un led che è di colore verde se il collegamento in realtime per quell'opzione è attivato, al contrario è di colore rosso se il collegamento per l'opzione è disattivato. Se il collegamento è spento (led rosso) viene presentato il pulsante Start per attivarlo, se il collegamento è acceso (led verde) viene presentato il pulsante Stop per spegnerlo.
- Led aggiornamento prezzo:** a fianco delle colonne Bid e Ask è presente un led che diventa verde quando arriva un nuovo prezzo dalla piattaforma e mano a mano che passa il tempo dall'ultimo aggiornamento il colore diventa sempre più scuro fino ad arrivare al rosso. Questo significa che non arriva un prezzo su quell'opzione da molto tempo.

Chain	Real Time	Add	BEP %	ROI %	Time Value	Rho	Vega	Theta	Gamma	Delta	Vol %	Bid	Ask	Qty	Expiry Strike	Qty	Bid	Ask	Vol %	Delta	Gamma	Theta	Vega	Rho	Time Value	ROI %	BEP %	Add	Real Time
#															2018-03-16 (18)														
															3468.47														
															2018-06-15 (100)														
															3373.96 (88.65)														
Stop	+	4,88	4,99	€ 1.847,58	5,2422	7,2775	-0,9136	0,0098	0,59	27,3	238,7	238,7	-	0	3380	0	218,0	218,0	34,9	-0,42	0,0096	-1,1562	7,2869	4,8576	€ 2.179,58	6,6	-6,05	+	Stop
Stop	+	5,14	5,22	€ 1.735,87	5,8929	7,3139	-0,9034	0,0098	0,57	26,9	222,5	222,5	-	0	3325	0	226,3	226,3	34,3	-0,43	0,0096	-1,1416	7,3149	5,0483	€ 2.263,22	6,81	-6,16	+	Stop
Stop	+	2,97	2,99	€ 1.863,16	5,212	7,3386	-0,5134	0,0014	0,55	15,2	125,0	125,0	-	0	3350	0	98,4	99,7	15,1	-0,45	0,0014	-0,503	7,3385	4,8274	€ 990,51	2,96	-3,65	+	Stop
Stop	+	3,27	3,24	€ 1.893,16	4,8934	7,3671	-0,5039	0,0015	0,52	14,9	109,9	109,9	-	0	3375	0	108,4	109,7	14,8	-0,48	0,0015	-0,4929	7,3671	5,2215	€ 1.079,15	3,2	-3,2	+	Stop
Stop	+	3,59	3,8	€ 952,42	4,5572	7,3849	-0,4924	0,0015	0,48	14,3	94,8	94,8	-	0	3400	0	119,3	120,8	14,5	-0,52	0,0015	-0,4817	7,3848	5,0339	€ 939,20	2,76	-2,79	+	Stop
Stop	+	3,95	2,4	€ 822,49	4,2063	7,3280	-0,4792	0,0015	0,44	14,2	81,6	82,7	-	0	3425	0	131,3	132,8	14,2	-0,56	0,0015	-0,4686	7,3282	6,0656	€ 895,64	2,36	-2,4	+	Stop
Stop	+	4,33	2,04	€ 702,32	3,844	7,2547	-0,4637	0,0015	0,4	13,9	69,6	70,7	-	0	3450	0	144,4	145,9	13,9	-0,6	0,0015	-0,454	7,2546	6,4969	€ 691,44	2	-2,05	+	Stop
Stop	+	4,75	1,71	€ 592,95	3,4748	7,1408	-0,4463	0,0015	0,36	13,6	58,8	59,8	-	0	3475	0	158,4	160,0	13,6	-0,64	0,0015	-0,437	7,1411	6,9398	€ 582,97	1,68	-1,73	+	Stop
Stop	+	5,21	1,42	€ 496,53	3,1078	6,9867	-0,4281	0,0015	0,32	13,3	49,2	50,1	-	0	3500	0	172,4	175,5	13,3	-0,68	0,0015	-0,4189	6,9875	7,3889	€ 488,64	1,39	-1,44	+	Stop

Se viene abilitata la funzione **Call/Put Parity** da **Strategy Settings** viene assegnato un colore verde alle scadenze per le quali viene effettuato il calcolo della moneyness o un colore rosso che il calcolo non viene effettuato a causa della mancata quotazione degli strike atm.

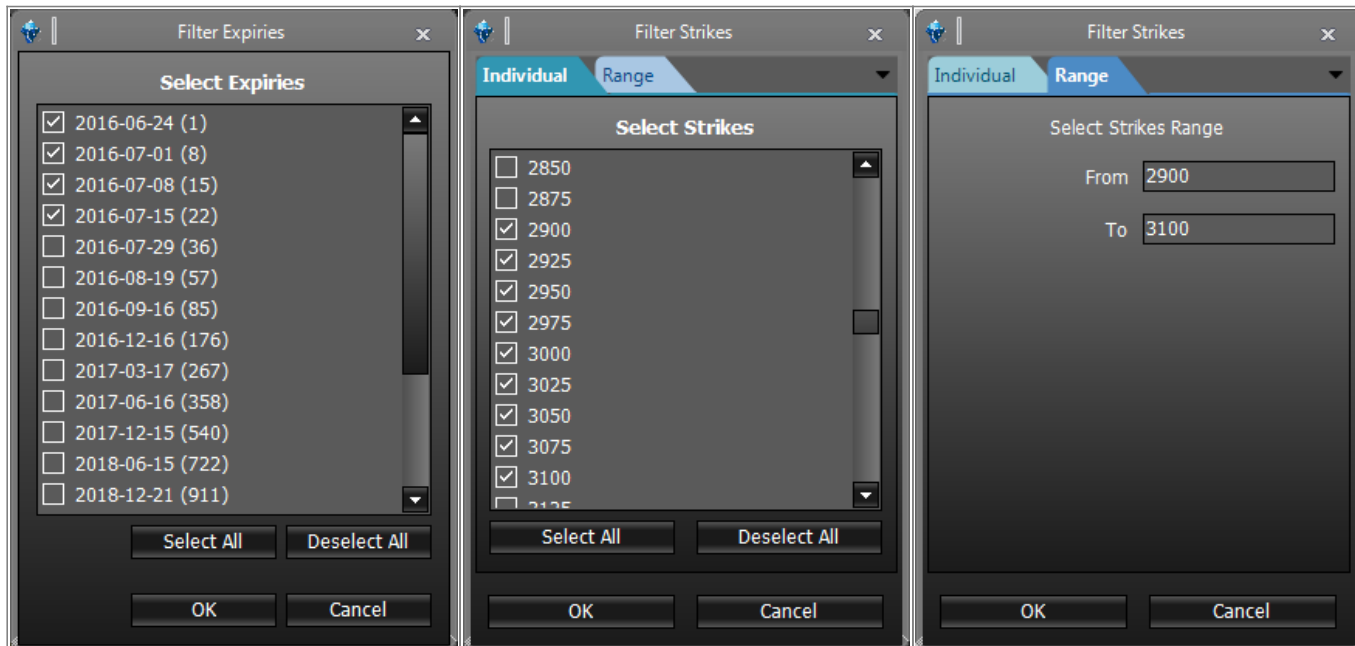
Il menù della Chain Opzioni

Il menù completo della Chain Opzioni è accessibile cliccando con il tasto destro del mouse in qualsiasi punto della Chain Opzioni.



- **Filter Expiries:** permette di scegliere se visualizzare le prime 2 scadenze, le prime 4 scadenze, tutte le scadenze, oppure di scegliere quali scadenze visualizzare tra quelle fornite dal broker;
- **Filter Strikes:** permette di scegliere se visualizzare ATM + 4 strike, ATM + 8 strike, ATM + 16 strike, tutti gli strikes, oppure di scegliere gli strike da visualizzare tra la lista di tutti gli strikes;
- **Default Filters:** permette di ripristinare il numero di scadenze e di strikes di default;
- **Re-Download Options Chain:** permette di richiedere nuovamente la Chain Opzioni al proprio broker;
- **Start RealTime:** permette di attivare il collegamento in realtime di tutte le call, di tutte le put o di tutta la chain;
- **Stop RealTime:** permette di disattivare il collegamento in realtime di tutte le call, di tutte le put o di tutta la chain;
- **Layout:** permette di scegliere come visualizzare la Chain, quindi se solo Call, solo Put o la chain completa. Sono anche disponibile dei layout per le proprietà delle opzioni: Delta, Delta Estesa, Money Management e Money Management Estesa. L'utente può creare a suo piacimento diversi layouts e richiamarli quando necessario;
- **Choose Properties:** permette di scegliere quali proprietà delle opzioni visualizzare. Ogni proprietà è disponibile per le Call e per le Put.

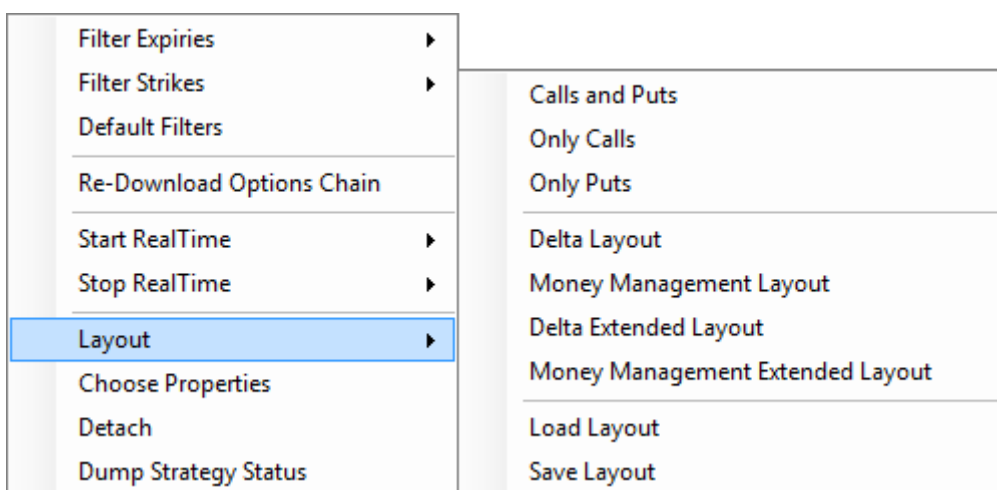
Sia per le scadenze (Expires) che per gli strikes alla voce Custom è possibile scegliere personalmente quali scadenze e strikes di desiderano.



Nota: l'elenco di strikes e scadenze viene fornito dal broker. Se si riscontra qualche discrepanza controllare la codifica del simbolo in [Symbol Manager](#)

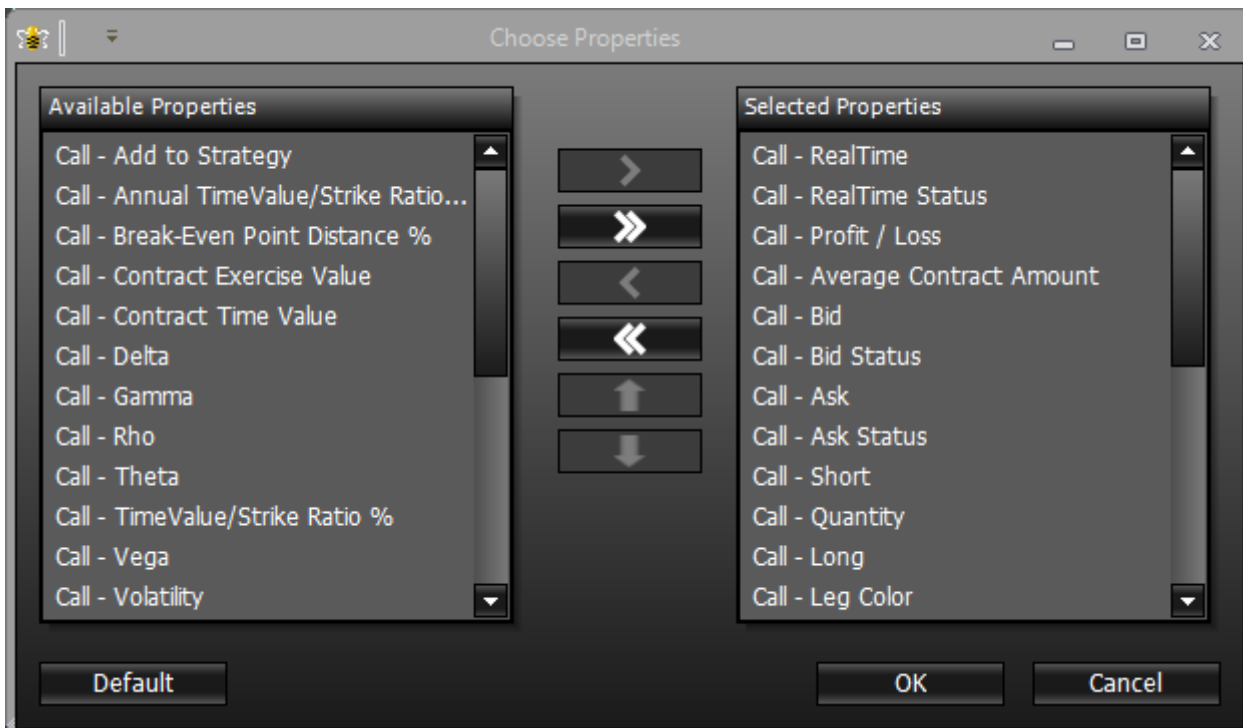
I layout della Chain Opzioni

La sezione Layout del menù della Chain Opzioni offre la possibilità all'utente di personalizzare la Chain Opzioni in base alle sue necessità. Sono presenti dei Layout di base come si può vedere dall'immagine, ma è possibile salvare e caricare quanti Layout si desidera.



Delta	per vedere subito le greche di ogni strike
Money Management	per vedere subito il premio in euro ed il premio in euro sull'eventuale assegnazione per ogni strike

La configurazione viene effettuata attraverso la finestra Choose Properties alla quale si accede sempre dal menù accessibile con il tasto destro del mouse



Per l'elenco delle Proprietà disponibili e la loro spiegazione, clicca [qui](#).

Il download della Chain Opzioni

Una volta scelto il sottostante lo si vedrà apparire nell'area dove poi saranno elencate tutte le legs della strategia.

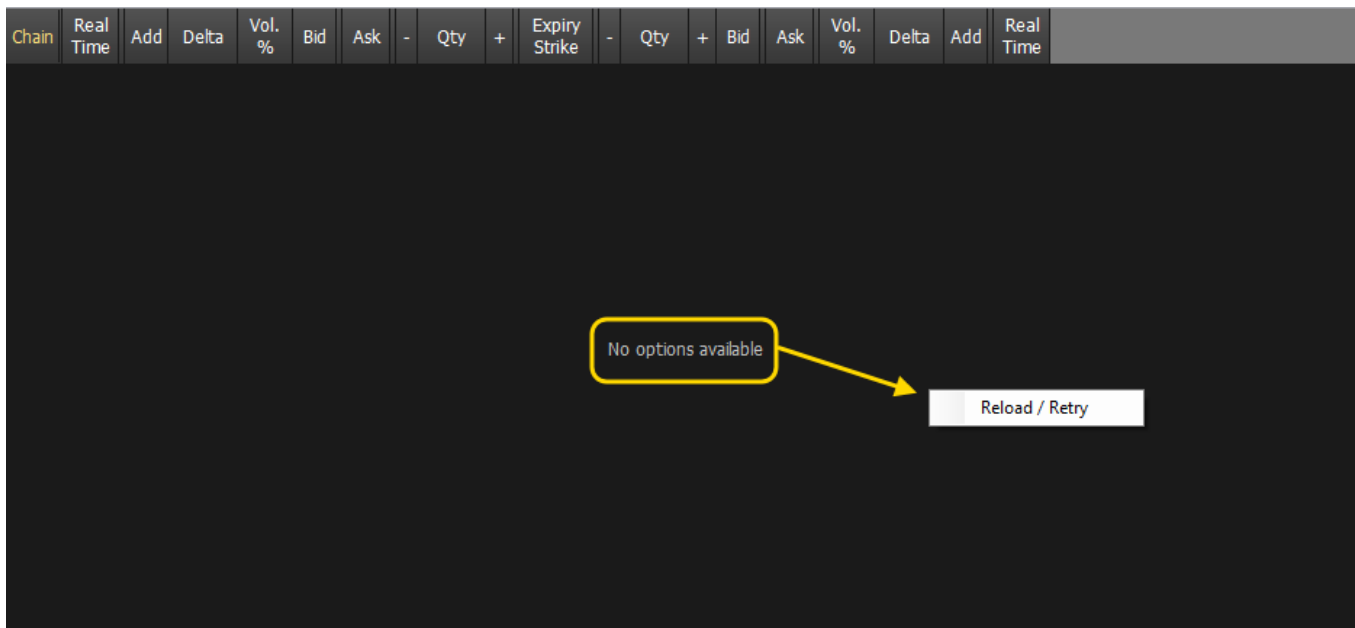
Drag a column header here to group by that column

	Name	Symbol Type	Strike	Expiry	Qty	Bid	Ask	Last	Avg. Price	Implied Vol. %	Delta	At Now	Realized
<input checked="" type="checkbox"/>	DJ EURO STOXX 50 Index	Index			0			3111.46			1.000	\$0.00	\$0.00

Iceberg una volta selezionato il sottostante procede automaticamente al download della [Chain Opzioni](#), come si può vedere dalle immagini sottostanti.

Chain	Real Time	Add	Delta	Vol. %	Bid	Ask	- Qty	+ Qty	Expiry Strike	- Qty	+ Qty	Bid	Ask	Vol. %	Delta	Add	Real Time
Please wait while downloading options chain																	
Chain	Real Time	Add	Delta	Vol. %	Bid	Ask	- Qty	+ Qty	Expiry Strike	- Qty	+ Qty	Bid	Ask	Vol. %	Delta	Add	Real Time
SPX	0.75	0.76	0.111511	0.2191	0.2091	0.2091	0.00	0.00	0.00	0.00	0.00	0.00	0.00	0.00	0.00	0.00	0.00
SPX	0.63	0.63	0.2191	0.2191	0.2191	0.2191	0.00	0.00	0.00	0.00	0.00	0.00	0.00	0.00	0.00	0.00	0.00
SPX	0.51	0.51	0.2191	0.2191	0.2191	0.2191	0.00	0.00	0.00	0.00	0.00	0.00	0.00	0.00	0.00	0.00	0.00
SPX	0.39	0.39	0.2191	0.2191	0.2191	0.2191	0.00	0.00	0.00	0.00	0.00	0.00	0.00	0.00	0.00	0.00	0.00
SPX	0.27	0.27	0.2191	0.2191	0.2191	0.2191	0.00	0.00	0.00	0.00	0.00	0.00	0.00	0.00	0.00	0.00	0.00
SPX	0.15	0.15	0.2191	0.2191	0.2191	0.2191	0.00	0.00	0.00	0.00	0.00	0.00	0.00	0.00	0.00	0.00	0.00
SPX	0.03	0.03	0.2191	0.2191	0.2191	0.2191	0.00	0.00	0.00	0.00	0.00	0.00	0.00	0.00	0.00	0.00	0.00

Può avvenire, a causa di momentanei problemi di collegamento con la piattaforma del broker, che la Chain Opzioni non venga scaricata. In questo caso Iceberg mostra il messaggio “No options available”, in questo caso è sufficiente cliccare con il tasto destro del mouse nell'area preposta alla visualizzazione della Chain Opzioni e selezionare Reload/Retry. Verrà quindi effettuato un nuovo tentativo di scaricare la Chain Opzioni dal broker.



Scadenze Lunghe - Long Term - Leaps con Iw Bank - QuickTrade



Per sua caratteristica la QuickTrade non fornisce tramite PEI le opzioni su scadenze lunghe. Per questo motivo se in Iceberg non sono visualizzate tutte le scadenze volute è necessario compilare il campo Leaps di Symbol Manager, nel quale dev'essere digitato il nome esatto del Sottostante ricavato tramite la Ricerca Avanzata della QuickTrade.

Nell'esempio riportato si noti anche come le opzioni possano avere lo stesso sottostante ma chiamato in modo diverso, i nomi vanno quindi digitati entrambi separati da ;

From: http://manuals.playoptions.it/Iceberg_old/ - **Iceberg Options Solutions**

Permanent link: http://manuals.playoptions.it/Iceberg_old/it/options_chain?rev=1472110685

Last update: **2016/08/25 09:38**