

Strategy - Legs

Questa sezione è il cuore pulsante della strategia. Vi sono elencate, per ogni sottostante, tutte le legs che sono state trattate e che sono a mercato.

Name	Symbol Type	Strike	Expiry	Qty	Bid	Ask	Last	Avg. Price	Implied Vol. %	Delta	At Now	Realized
☑ DJ EURO STOXX 50 Index	Index			0			3150,69			1,000	0,00 €	0,0
☑ Future ESTX50 2016-06-17 (Multiplier 10)	Future		2016-06-17	0	3081	3082	3082			1,000	0,00 €	0,0
☑ Put @ 3125 2016-06-17 (OESX)	PUT	3125	2016-06-17	-1	115,3	116,5	113,8	115,3	24,870	-0,441	-6,50 €	0,0
☑ Put @ 3075 2016-06-17 (OESX)	PUT	3075	2016-06-17	1	92	93	92,5	93,2	24,820	-0,378	-6,00 €	0,0
☑ Call @ 3175 2016-06-17 (OESX)	CALL	3175	2016-06-17	-1	50,3	50,9	50,8	50,3	12,150	0,459	-3,00 €	0,0
☑ Call @ 3225 2016-06-17 (OESX)	CALL	3225	2016-06-17	1	33,4	33,9	34,3	33,9	14,580	0,365	-3,00 €	0,0

Come si può vedere dagli esempi sopra il campo Quantità è di colore blu ed indica che le opzioni sono in basket, quindi resta di colore blu fino a che gli ordini non sono finalizzati, in [Paper Trading](#) o in [Real Market](#).

Quando viene eseguito un ordine, ma non viene finalizzato in Paper Trading o in Real Market, quindi quando quest'ordine è in basket (evidenziato dal colore blu della cella con la quantità) appare il messaggio riportato qui sotto che ricorda all'utente di finalizzare l'ordine.

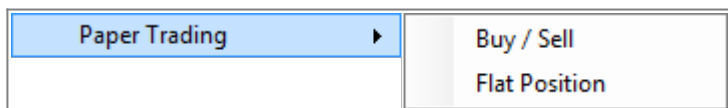


Il menù con il tasto destro del mouse per le opzioni

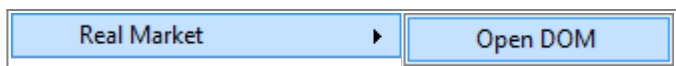


- Remove: rimuove il simbolo selezionato dalla strategia e dai trades, ivi compreso eventuale consolidato;
- Edit: permette di modificare il simbolo selezionato tramite la finestra [Edit Option](#);
- Enable/Disable: abilita o disabilita il simbolo all'interno della strategia, quindi nei calcoli delle proprietà della strategia e nel payoff;
- Paper Trading: vedi il dettaglio delle funzioni riportato più in basso su questa pagina;

- Real Market: vedi il dettaglio delle funzioni riportato più in basso su questa pagina;
- Flag as Assigned / Exercise Options: in funzione del segno dell'opzioni, quindi se comprata o venduta, permette di effettuare la chiusura a 0 dell'opzione e l'operazione di acquisto/vendita del relativo sottostante;
- Quick Alerts: vedi il dettaglio delle funzioni riportato più in basso su questa pagina;
- Options Evaluator: avvia [Options Evaluator](#), per effettuare valutazioni delle greche di quest'opzioni. Per maggiori informazioni si raccomanda di leggere la sezione [Options Evaluator](#);
- Choose Properties: apre la finestra Choose Properties per scegliere le proprietà da visualizzare, al capitolo sotto l'elenco delle proprietà disponibili;



- Paper Trading → Buy/Sell: apre la finestra Order per l'esecuzione dell'ordine in [Paper Trading](#);
- Paper Trading → Flat Position: chiude la posizione il [Paper Trading](#) al prezzo market;



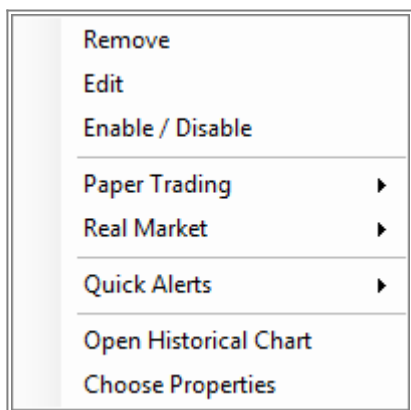
- Real Market → Book: apre il book per l'esecuzione dell'ordine in Real Market, per eventuali modifiche dell'ordine è disponibile [Order Manager](#);



- Quick Alert → Add Quick Alert: permette di inserire un Alert ad un determinato valore di qualsiasi simbolo, gli Alerts possono essere applicati su Bid, Ask, Last, Profit/Loss, Volatility, Delta, Gamma, Theta, Vega, Rho, Time Value;
- Quick Alert → Show Quick Alert List: mostra la finestra riepilogativa dei Quick Alert attivi nella strategia.

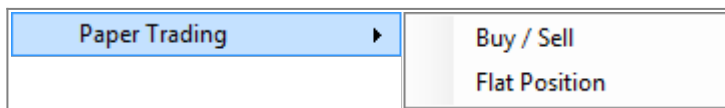
Per l'elenco delle Properties disponibili e la loro spiegazione, clicca [qui](#).

Il menù con il tasto destro del mouse per il sottostante

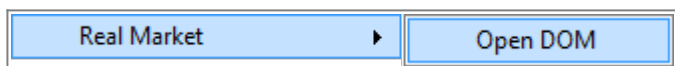


- Remove: rimuove il simbolo selezionato dalla strategia e dai trades, ivi compreso eventuale consolidato;
- Edit: permette di modificare il simbolo selezionato tramite la finestra [Edit Option](#);

- Enable/Disable: abilita o disabilita il simbolo all'interno della strategia, quindi nei calcoli delle proprietà della strategia e nel payoff;
- Paper Trading: vedi il dettaglio delle funzioni riportato più in basso su questa pagina;
- Real Market: vedi il dettaglio delle funzioni riportato più in basso su questa pagina;
- Quick Alerts: vedi il dettaglio delle funzioni riportato più in basso su questa pagina;
- Open Historical Chart: permette di aprire il grafico storico dello strumento in beeTrader (questa funzione è disponibile solo per Index, Future e Stock);
- Choose Properties: apre la finestra Choose Properties per scegliere le proprietà da visualizzare, al capitolo sotto l'elenco delle proprietà disponibili.



- Paper Trading → Buy/Sell: apre la finestra Order per l'esecuzione dell'ordine in [Paper Trading](#);
- Paper Trading → Flat Position: chiude la posizione il [Paper Trading](#) al prezzo market;



- Real Market → Book: apre il book per l'esecuzione dell'ordine in Real Market, per eventuali modifiche dell'ordine è disponibile [Order Manager](#);



- Quick Alert → Add Quick Alert: permette di inserire un Alert ad un determinato valore di qualsiasi simbolo, gli Alerts possono essere applicati su Bid, Ask, Last, Profit/Loss, Volatility, Delta, Gamma, Theta, Vega, Rho, Time Value;
- Quick Alert → Show Quick Alert List: mostra la finestra riepilogativa dei Quick Alert attivi nella strategia.

Per l'elenco delle Properties disponibili e la loro spiegazione, clicca [qui](#).

From:

http://manuals.playoptions.it/Iceberg_old/ - **Iceberg Options Solutions**

Permanent link:

http://manuals.playoptions.it/Iceberg_old/it/legs?rev=1472214476

Last update: **2016/08/26 14:27**

