



# Strategy - Comparison

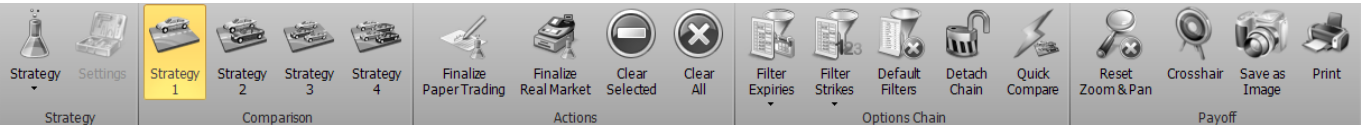
Questa sezione è dedicata allo studio delle modifiche ad una strategia come anche allo studio di una nuova strategia. E' possibile vedere sia graficamente che numericamente fino a quattro diverse varianti ognuna delle quali caratterizzata da un colore distintivo che viene riportato sia nel payoff che nella tabella delle proprietà. In questo modo risulta di molto facile confrontare diverse mosse e verificare la convenienza o meno delle stesse.

## Video Tutorial

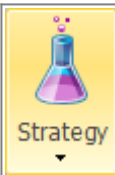



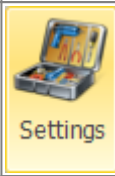
	24/03/2016	<a href="#">Comparison - Per costruire una strategia</a>	7:08
	24/03/2016	<a href="#">Comparison - Per modificare una strategia</a>	3:53

Clicca [qui](#) per vedere altri **Video di Iceberg**





## Il menu







## Strategy

	apre il sottomenu Strategy
	permette di creare una nuova Strategy
	permette di aprire una Strategy precedentemente salvata
	permette di salvare la Strategy attualmente in uso
	apre la finestra <a href="#">Strategy Settings</a> per le impostazioni della strategia


## Comparison



 Strategy 1	seleziona la strategia 1, da questo momento tutte le operazioni verranno effettuate su questa strategia e di riflesso sul payoff di colore cyan
 Strategy 2	seleziona la strategia 2, da questo momento tutte le operazioni verranno effettuate su questa strategia e di riflesso sul payoff di colore magenta
 Strategy 3	seleziona la strategia 3, da questo momento tutte le operazioni verranno effettuate su questa strategia e di riflesso sul payoff di colore giallo
 Strategy 4	seleziona la strategia 4, da questo momento tutte le operazioni verranno effettuate su questa strategia e di riflesso sul payoff di colore arancio

## Actions





 Finalize Paper Trading	permette di finalizzare gli ordini e quindi tornare alla sezione General con gli ordini da eseguire in modalità Paper Trading
 Finalize Real Market	permette di finalizzare gli ordini e quindi tornare alla sezione General con gli ordini da eseguire in modalità Real Market
 Clear Selected	permette di cancellare tutti gli ordini della strategia selezionata e tornare alla strategia di partenza
 Clear All	permette di cancellare tutti gli ordini di tutte le strategie, in pratica una nuova sessione di comparazione

## Options Chain

 Filter Expiries ▼	permette di filtrare le scadenze visibile sulla <a href="#">Chain Opzioni</a> . Per maggiori sulla <a href="#">Chain Opzioni</a> , clicca <a href="#">qui</a>
--	---

 <p>Filter Strikes</p>	<p>permette di filtrare gli strike visibile sulla <a href="#">Chain Opzioni</a>. Per maggiori sulla <a href="#">Chain Opzioni</a>, clicca <a href="#">qui</a></p>
 <p>Default Filters</p>	<p>permette di annullare le modifiche ai filtri di scadenze e/o strikes e tornare alla visualizzazione di default</p>

## Payoff

 <p>Reset Zoom &amp; Pan</p>	<p>permette di effettuare il reset dello zoom e tornare quindi alla visualizzazione originale</p>
 <p>Cross Hair</p>	<p>permette di abilitare o disabilitare il Crosshair per il Payoff</p>
 <p>Save as Image</p>	<p>permette di salvare il Payoff della Strategy attualmente in uso in formato immagine (*.png). L'immagine verrà salvata nella cartella Immagini di beeTrader, nei Documenti dell'utente</p>
 <p>Print</p>	<p>permette di stampare il Payoff della Strategy attualmente in uso. Funzione disponibile se sul pc in uso è presente una stampante</p>

## Esempio di Comparazione

1. Poniamo per esempio di avere semplicemente 1 put venduta su A2A strike 1.05 con il sottostante che quota 1.092

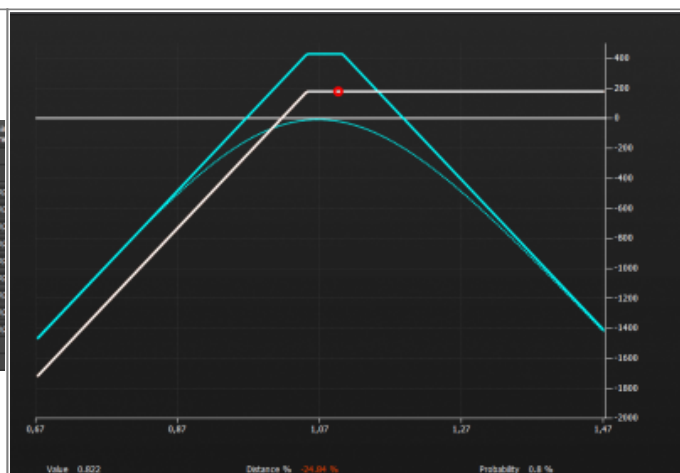


2. Passando sulla scheda Comparison possiamo notare come tutti i valori (la strategia Main cioè quella di partenza e le quattro possibilità di comparazione che offre Iceberg, siano uguali)

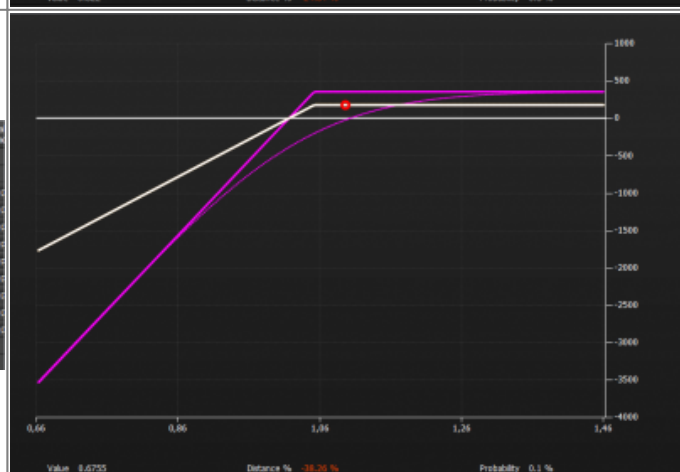
	Net Result	At Now	Realized	Broker Costs	Days to Expires	Max Profit	Max Risk	% Downside Break-Even	% Upside Break-Even	Delta	Gamma	Theta	Vega	Rho	Delta 1%	Vega 1%
Initial	€ 20,00	€ 20,00	€ 0,00	€ 0,00	51	€ 180,00	€ +Infinity	7,34 %		€ 1756,27	€ 13019,14	€ 2,71	€ 7,89	€ 2,97	€ 18,47	€ 7,62
Strategy 1	€ 20,00	€ 20,00	€ 0,00	€ 0,00	51	€ 180,00	€ +Infinity	7,32 %		€ 1756,27	€ 13019,14	€ 2,71	€ 7,89	€ 2,97	€ 18,47	€ 7,62
Strategy 2	€ 20,00	€ 20,00	€ 0,00	€ 0,00	51	€ 180,00	€ +Infinity	7,34 %		€ 1756,27	€ 13019,14	€ 2,71	€ 7,89	€ 2,97	€ 18,47	€ 7,62
Strategy 3	€ 20,00	€ 20,00	€ 0,00	€ 0,00	51	€ 180,00	€ +Infinity	7,34 %		€ 1756,27	€ 13019,14	€ 2,71	€ 7,89	€ 2,97	€ 18,47	€ 7,62
Strategy 4	€ 20,00	€ 20,00	€ 0,00	€ 0,00	51	€ 180,00	€ +Infinity	7,34 %		€ 1756,27	€ 13019,14	€ 2,71	€ 7,89	€ 2,97	€ 18,47	€ 7,62

3. Ora cliccando su Strategy 1, Strategy 2, Strategy 3, Strategy 4 si abilita una delle quattro possibilità che ci sono a disposizione per studiare modifiche alla strategia. Per comodità ad ogni strategia è associato un colore e di questo colore saranno colorati il payoff, l'atnow e gli strike sulla Chain. Di seguito vengono ipotizzate quattro possibili modifiche alla strategia.

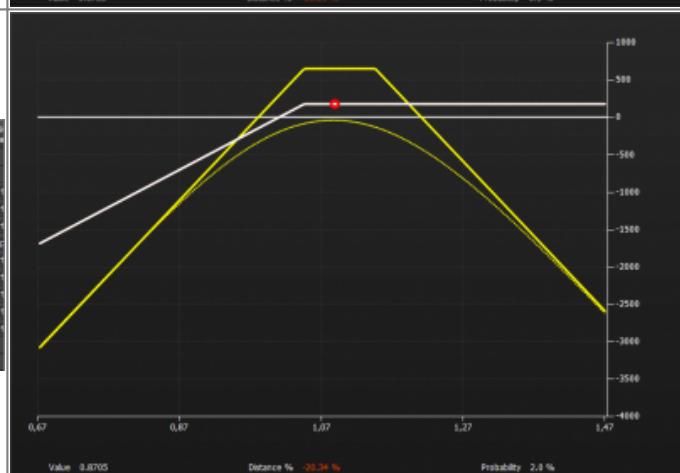
Chain	Real Time	P/L	Avp. Amount	Bid	Ask	- Qty +	Expiry Strike	- Qty +	Bid	Ask	Avp. Amount	P/L	Real Time
2016-02-19 (23)													
2016-03-18 (51)													
Stop	€ 0,00	€ 1005,00	0,186	0,216	-	0	0,9	0	0,0075	0,01	€ 43,75	€ 0,00	Stop
Stop	€ 0,00	€ 785,00	0,143	0,172	-	0	0,95	0	0,0115	0,0135	€ 67,50	€ 0,00	Stop
Stop	€ 0,00	€ 578,75	0,1065	0,123	-	0	1	0	0,0205	0,025	€ 113,75	€ 0,00	Stop
Stop	€ 0,00	€ 400,00	0,077	0,083	-	0	1,05	-1	0,0355	0,04	€ 188,75	€ 0,00	Stop
Stop	€ 0,00	€ 260,00	0,05	0,054	-	-1	1,1	0	0,0505	0,062	€ 296,25	€ 0,00	Stop
Stop	€ 0,00	€ 156,25	0,0295	0,033	-	0	1,15	0	0,086	0,091	€ 442,50	€ 0,00	Stop
Stop	€ 0,00	€ 87,50	0,0155	0,0195	-	0	1,2	0	0,1115	0,1375	€ 622,50	€ 0,00	Stop
Stop	€ 0,00	€ 46,25	0,0075	0,011	-	0	1,25	0	0,15	0,18	€ 825,00	€ 0,00	Stop
Stop	€ 0,00	€ 27,50	0,0035	0,0075	-	0	1,3	0	0,196	0,226	€ 1035,00	€ 0,00	Stop
2016-04-15 (79)													
2016-06-17 (142)													

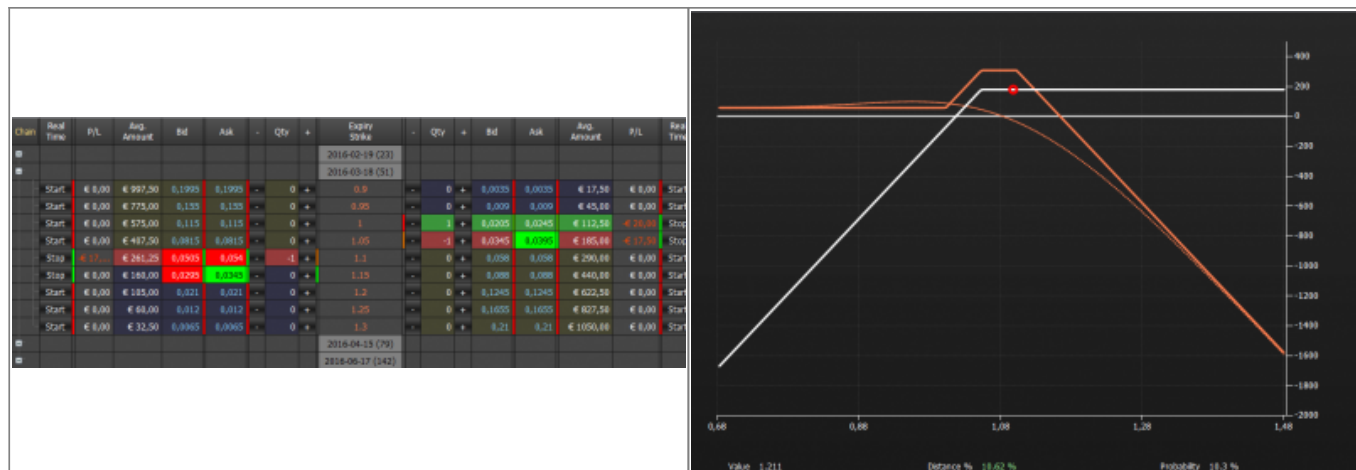


Chain	Real Time	P/L	Avp. Amount	Bid	Ask	- Qty +	Expiry Strike	- Qty +	Bid	Ask	Avp. Amount	P/L	Real Time
2016-02-19 (23)													
2016-03-18 (51)													
Stop	€ 0,00	€ 1010,00	0,187	0,217	-	0	0,9	0	0,0075	0,0095	€ 42,50	€ 0,00	Stop
Stop	€ 0,00	€ 790,00	0,143	0,173	-	0	0,95	0	0,012	0,0155	€ 66,75	€ 0,00	Stop
Stop	€ 0,00	€ 580,00	0,109	0,123	-	0	1	0	0,021	0,025	€ 115,00	€ 0,00	Stop
Stop	€ 0,00	€ 403,25	0,077	0,0835	-	0	1,05	-2	0,0305	0,04	€ 188,75	€ 0,00	Stop
Stop	€ 0,00	€ 262,50	0,0505	0,0545	-	0	1,1	0	0,0505	0,0615	€ 295,00	€ 0,00	Stop
Stop	€ 0,00	€ 157,50	0,0295	0,0335	-	0	1,15	0	0,0805	0,0905	€ 440,00	€ 0,00	Stop
Stop	€ 0,00	€ 86,75	0,016	0,0195	-	0	1,2	0	0,1115	0,1375	€ 622,50	€ 0,00	Stop
Stop	€ 0,00	€ 47,50	0,008	0,011	-	0	1,25	0	0,149	0,179	€ 820,00	€ 0,00	Stop
Stop	€ 0,00	€ 27,50	0,0035	0,0075	-	0	1,3	0	0,195	0,225	€ 1030,00	€ 0,00	Stop
2016-04-15 (79)													
2016-06-17 (142)													

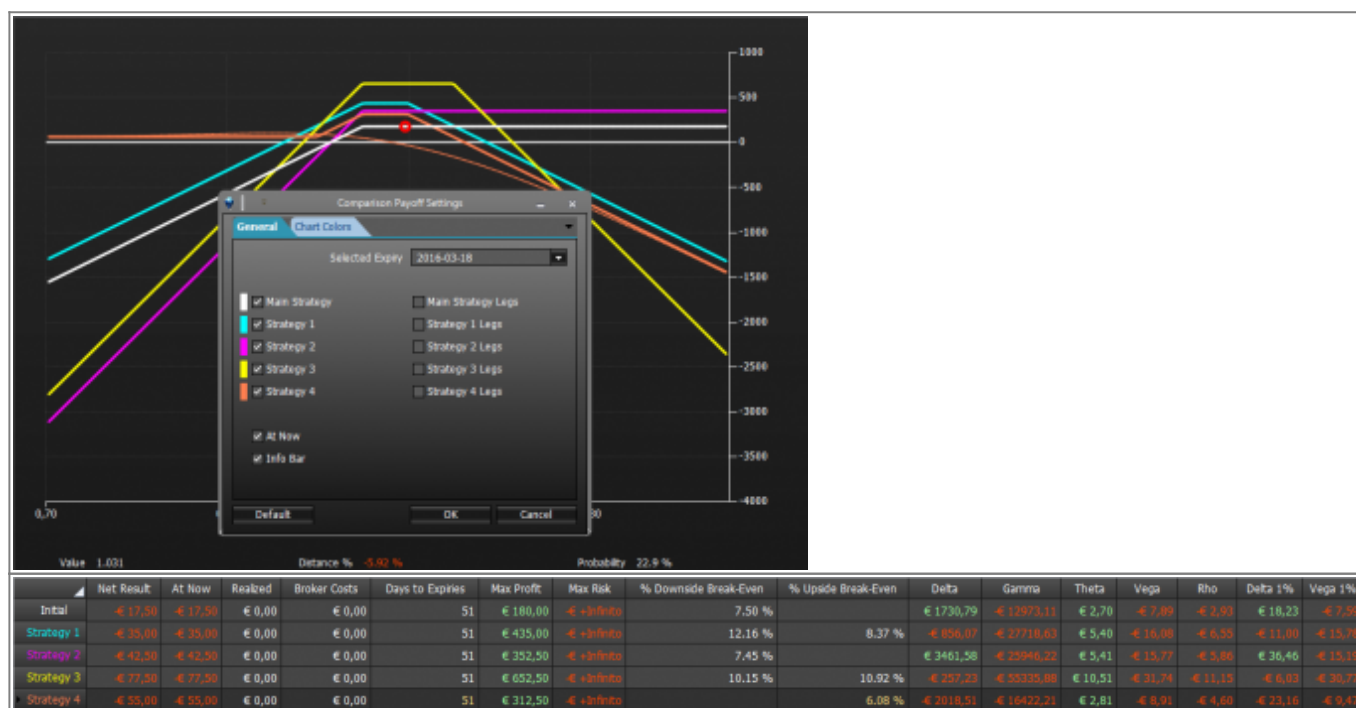


Chain	Real Time	P/L	Avp. Amount	Bid	Ask	- Qty +	Expiry Strike	- Qty +	Bid	Ask	Avp. Amount	P/L	Real Time
2016-02-19 (23)													
2016-03-18 (51)													
Start	€ 0,00	€ 990,00	0,198	0,198	-	0	0,9	0	0,0035	0,0035	€ 17,50	€ 0,00	Start
Start	€ 0,00	€ 767,50	0,1525	0,1525	-	0	0,95	0	0,009	0,009	€ 45,00	€ 0,00	Start
Start	€ 0,00	€ 567,50	0,1125	0,1125	-	0	1	0	0,019	0,019	€ 95,00	€ 0,00	Start
Start	€ 0,00	€ 400,00	0,08	0,08	-	0	1,05	-2	0,0305	0,04	€ 188,75	€ 0,00	Start
Start	€ 0,00	€ 267,50	0,0525	0,0535	-	0	1,1	0	0,059	0,069	€ 295,00	€ 0,00	Start
Stop	€ 0,00	€ 156,25	0,0295	0,033	-	-2	1,15	0	0,0895	0,0995	€ 447,50	€ 0,00	Start
Start	€ 0,00	€ 102,50	0,0205	0,0205	-	0	1,2	0	0,126	0,126	€ 630,00	€ 0,00	Start
Start	€ 0,00	€ 60,00	0,012	0,012	-	0	1,25	0	0,167	0,167	€ 835,00	€ 0,00	Start
Start	€ 0,00	€ 32,50	0,0065	0,0065	-	0	1,3	0	0,2115	0,2115	€ 1037,50	€ 0,00	Start
2016-04-15 (79)													
2016-06-17 (142)													





4. Ora nella parte in alto della sezione Comparison vengono visualizzati i valori per tutte e quattro le possibili modifiche che è possibile vedere singolarmente o contemporaneamente sul payoff semplicemente abilitando o disabilitando le Strategy dal menù del testo destro del mouse.



5. Una volta scelta la versione migliore è sufficiente finalizzare gli ordini (in [Paper Trading](#) o in [Real Market](#)) per trasferire tutte le operazioni sulla scheda [General](#).

From:

[http://manuals.playoptions.it/Iceberg\\_old/](http://manuals.playoptions.it/Iceberg_old/) - **Iceberg Options Solutions**

Permanent link:

[http://manuals.playoptions.it/Iceberg\\_old/it/comparison?rev=1468332785](http://manuals.playoptions.it/Iceberg_old/it/comparison?rev=1468332785)

Last update: **2016/08/26 09:56**